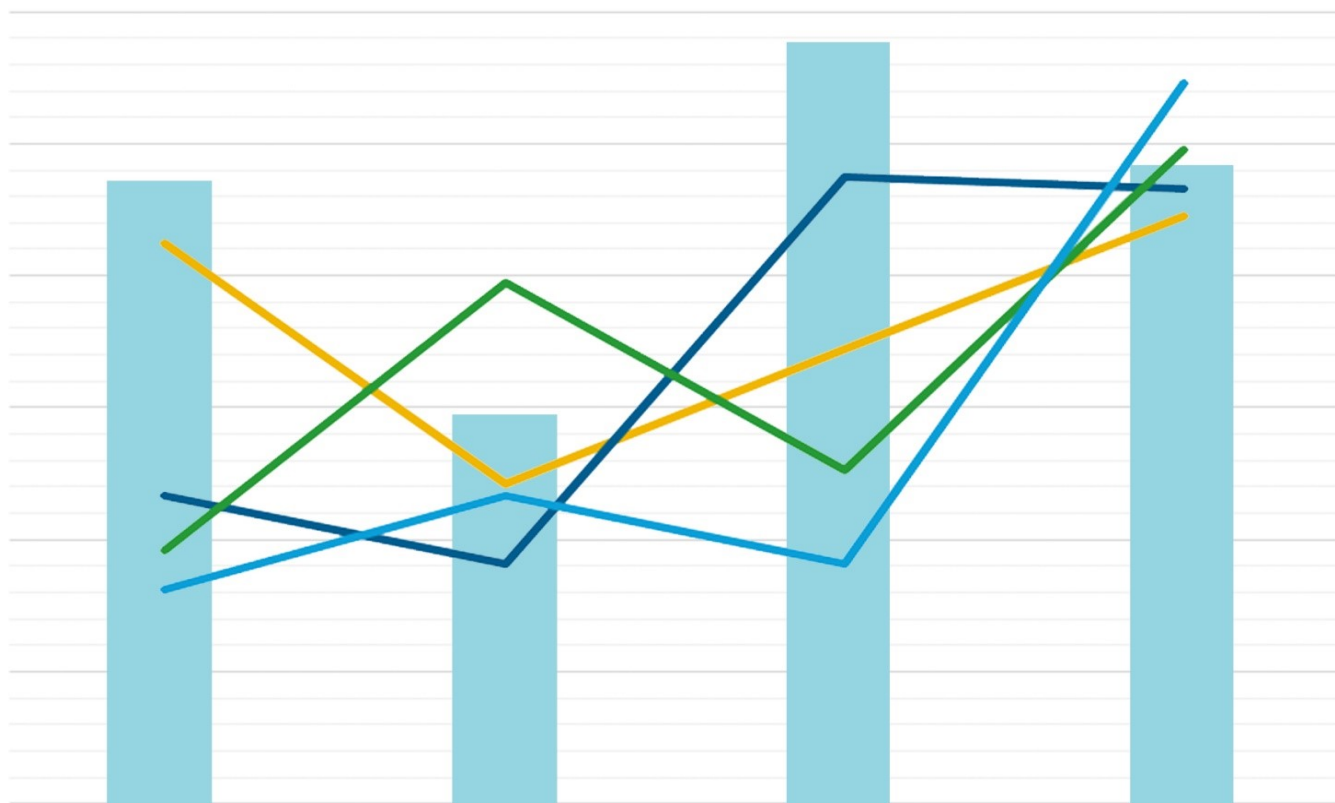


# Zahlenspiegel Mecklenburg-Vorpommern



August 2025



Mecklenburg-Vorpommern  
Landesamt für innere Verwaltung  
Statistisches Amt

## Zeichenerklärungen

- Nichts vorhanden
- 0** Weniger als die Hälfte von 1 in der letzten besetzten Stelle, jedoch mehr als nichts
- . Zahlenwert unbekannt oder geheim zu halten
- ... Zahl lag bei Redaktionsschluss noch nicht vor
- x** Aussage nicht sinnvoll oder Fragestellung nicht zutreffend
- / Keine Angabe, da Zahlenwert nicht ausreichend genau oder nicht repräsentativ
- ( ) Zahl hat eingeschränkte Aussagefähigkeit
- [rot]** Berichtigte Zahl

## Abkürzung

- D Durchschnitt



## Impressum

### Zahlenspiegel Mecklenburg-Vorpommern

Kennziffer: ZSP1 2025 08

### Herausgeber

Statistisches Amt Mecklenburg-Vorpommern, Lübecker Str. 287, 19059 Schwerin  
Telefon: 0385 588-0, Telefax: 0385 588-56909  
[www.laiv-mv.de/statistik/](http://www.laiv-mv.de/statistik/)  
[statistik.post@statistik-mv.de](mailto:statistik.post@statistik-mv.de)

© Statistisches Amt Mecklenburg-Vorpommern, Schwerin, 2025  
Auszugsweise Vervielfältigung und Verbreitung mit Quellenangabe gestattet.

### Erscheinungsfolge

Monatlich

### Redaktionsschluss

31. Juli 2025

## i

Der Zahlenspiegel erscheint monatlich und enthält die aktuellsten Daten aus allen Bereichen der amtlichen Statistik. Zur Methodik informieren Sie sich bitte in den jeweiligen Statistischen Berichten.

Die mit einem Stern versehenen Positionen im Landesdatenteil werden von allen statistischen Ämtern der Länder im „Zahlenspiegel“ veröffentlicht. Die Angaben tragen teilweise vorläufigen Charakter.

# Landesdaten Mecklenburg-Vorpommern

## Aktuelle Konjunkturdaten

Merkmal	Einheit	Jüngster Monat/ Jüngstes Vierteljahr		Monatsdurchschnitt	
		absolut	Veränderung zum Vorjahr (%)	absolut	Veränderung zum Vorjahr (%)
<b>Arbeitsmarkt <sup>1)</sup></b>		<b>Juni 2025</b>		<b>Januar bis Juni 2025</b>	
Arbeitslose	Anzahl	63.568	2,8	67.018	1,1
darunter Frauen	Anzahl	27.231	2,5	28.645	0,0
Gemeldete Arbeitsstellen <sup>2)</sup>	Anzahl	16.012	-5,3	15.654	-7,1
<b>Bautätigkeit</b>		<b>Mai 2025</b>		<b>Januar bis Mai 2025</b>	
Baugenehmigungen					
Wohnungen	Anzahl	339	2,1	227	-19,8
veranschlagte Kosten der Bauwerke (Neubau, Wohngebäude)	1.000 EUR	49.670	-18,2	34.878	-31,2
Nichtwohngebäude (Neubau)	Anzahl	41	28,1	37	10,9
veranschlagte Kosten der Bauwerke	1.000 EUR	82.990	3,3	38.907	-23,1
<b>Landwirtschaft</b>		<b>Juni 2025</b>		<b>Januar bis Juni 2025</b>	
Schlachtmengen (ohne Geflügel) <sup>3)</sup>	t	2.420	-14,2	2.753	-15,9
Rinder	t	2.218	-15,0	2.530	-17,1
Schweine	t	197	-5,7	218	-0,1
<b>Bauhauptgewerbe <sup>4)</sup></b>		<b>Mai 2025</b>		<b>Januar bis Mai 2025</b>	
Baugewerblicher Umsatz (ohne Umsatzsteuer)	1.000 EUR	175.519	-16,6	142.879	-10,3
Tätige Personen <sup>5)</sup> im Baugewerbe	Anzahl	10.602	-1,3	10.560	-1,2
<b>Einzelhandel <sup>6)</sup></b>		<b>Mai 2025</b>		<b>Januar bis Mai 2025</b>	
Umsatz real (ohne Umsatzsteuer)	2015=100	108,3	0,1	99,0	0,1
Beschäftigte	2015=100	106,4	-1,2	103,1	-3,1
<b>Gastgewerbe</b>		<b>Mai 2025</b>		<b>Januar bis Mai 2025</b>	
Umsatz real (ohne Umsatzsteuer)	2015=100	89,9	-12,6	69,9	-5,0
Beschäftigte	2015=100	105,6	-4,6	101,1	-3,0
<b>Tourismus <sup>7)</sup></b>		<b>Mai 2025</b>		<b>Januar bis Mai 2025</b>	
Gästeübernachtungen	1.000	3.033,9	-8,4	1.872,9	0,6
<b>Außenhandel <sup>8)</sup></b>		<b>April 2025</b>		<b>Januar bis April 2025</b>	
Ausfuhr (Spezialhandel)	Mill. EUR	830,7	10,0	815,7	5,0
Einfuhr (Generalhandel)	Mill. EUR	934,3	40,0	778,2	0,0
<b>Unternehmen</b>		<b>Mai 2025</b>		<b>Januar bis Mai 2025</b>	
Gewerbeanmeldungen <sup>9)</sup>	Anzahl	818	3,2	958	-0,3
Gewerbeabmeldungen <sup>9)</sup>	Anzahl	650	0,9	838	-5,1
<b>Unternehmensinsolvenzen</b>		<b>April 2025</b>		<b>Januar bis April 2025</b>	
	Anzahl	29	61,1	26	- 3,7
<b>Handwerk <sup>10)</sup></b>		<b>4. Vierteljahr 2024</b>		<b>Januar bis Dezember 2024</b>	
Umsatz	2009=100 <sup>11)</sup>	121,1	2,4	110,3	-0,7
Beschäftigte	2009=100 <sup>12)</sup>	91,1	-3,0	92,4	-2,7
<b>Preise</b>		<b>Juli 2025</b>		<b>Januar bis Juli 2025</b>	
Verbraucherpreisindex (Gesamtindex)	2020=100	123,2	1,7	122,2	1,9

## Landesdaten Mecklenburg-Vorpommern

Bevölkerung 13)	Einheit	D 2022	D 2023	Jan. 2023	Febr. 2023	März 2023	April 2023	Mai 2023	Juni 2023
* Bevölkerung am Monatsende 14)	1.000	1.576,0	1.578,0	1.575,9	1.576,1	1.576,3	1.576,3	1.576,2	1.576,8
<b>Natürliche Bevölkerungsbewegung</b>									
* Eheschließungen	Anzahl	812	719	174	239	485	477	987	1.323
* Lebendgeborene	Anzahl	902	806	751	834	816	722	799	842
* Gestorbene (ohne Totgeborene)	Anzahl	2.115	2.000	2.444	1.846	2.070	2.091	1.976	1.797
darunter im 1. Lebensjahr Gestorbene	Anzahl	3	3	2	2	4	3	-	2
* Überschuss der Geborenen (+) bzw. Gestorbenen (-)	Anzahl	-1.213	-1.195	-1.693	-1.012	-1.254	-1.369	-1.177	-955
<b>Wanderungen</b>									
* Zuzüge über die Landesgrenze	Anzahl	5.725	4.427	4.258	3.958	4.214	3.811	3.931	4.402
* darunter aus dem Ausland	Anzahl	3.431	2.244	2.199	2.196	2.337	1.903	2.040	2.369
* Fortzüge über die Landesgrenze	Anzahl	3.039	3.096	2.688	2.857	2.729	2.551	2.799	2.888
* darunter in das Ausland	Anzahl	1.193	1.282	1.065	1.272	1.161	1.040	1.357	1.212
* Wanderungsgewinn (+) bzw. -verlust (-)	Anzahl	+2.685	+1.331	+1.570	+1.101	+1.485	+1.260	+1.132	+1.514
* Innerhalb des Landes Umgezogene 15)	Anzahl	4.747	4.788	4.959	4.952	4.463	4.363	4.314	4.492

Bevölkerung 13)	Einheit	D 2023	D 2024	Jan. 2024	Febr. 2024	März 2024	April 2024	Mai 2024	Juni 2024
* Bevölkerung am Monatsende 14)	1.000	1.578,0	1.573,6	1.577,4	1.576,5	1.575,8	1.575,8	1.575,5	1.575,6
<b>Natürliche Bevölkerungsbewegung</b>									
* Eheschließungen	Anzahl	719	714	204	320	348	642	1.040	1.217
* Lebendgeborene	Anzahl	806	763	733	761	799	746	800	740
* Gestorbene (ohne Totgeborene)	Anzahl	2.000	1.994	2.283	2.065	2.022	1.898	1.928	1.853
darunter im 1. Lebensjahr Gestorbene	Anzahl	3	3	6	1	2	4	4	3
* Überschuss der Geborenen (+) bzw. Gestorbenen (-)	Anzahl	-1.195	-1.231	-1.550	-1.304	-1.223	-1.152	-1.128	-1.113
<b>Wanderungen</b>									
* Zuzüge über die Landesgrenze	Anzahl	4.427	3.965	3.648	3.271	3.728	3.651	3.558	3.921
* darunter aus dem Ausland	Anzahl	2.244	1.888	1.772	1.676	1.932	1.801	1.911	2.008
* Fortzüge über die Landesgrenze	Anzahl	3.096	3.085	2.728	2.813	3.089	2.493	2.763	2.680
* darunter in das Ausland	Anzahl	1.282	1.294	1.079	1.192	1.438	975	1.336	1.320
* Wanderungsgewinn (+) bzw. -verlust (-)	Anzahl	+1.331	+880	+920	+458	+639	+1.158	+795	+1.241
* Innerhalb des Landes Umgezogene 15)	Anzahl	4.788	4.411	4.479	4.145	4.338	3.782	4.264	4.135

## Landesdaten Mecklenburg-Vorpommern

Bevölkerung 13)	Einheit	Juli 2023	Aug. 2023	Sept. 2023	Okt. 2023	Nov. 2023	Dez. 2023	2023 insgesamt
* Bevölkerung am Monatsende 14)	1.000	1.577,9	1.578,6	1.579,0	1.579,6	1.579,1	1.578,0	x
<b>Natürliche Bevölkerungsbewegung</b>								
* Eheschließungen	Anzahl	1.197	1.185	1.124	658	341	443	8.633
* Lebendgeborene	Anzahl	893	886	805	806	760	757	9.671
* Gestorbene (ohne Totgeborene)	Anzahl	1.748	1.785	1.805	1.942	2.140	2.361	24.005
darunter im 1. Lebensjahr Gestorbene	Anzahl	1	2	-	6	2	4	28
* Überschuss der Geborenen (+) bzw. Gestorbenen (-)	Anzahl	-855	-899	-1.000	-1.136	-1.380	-1.604	-14.334
<b>Wanderungen</b>								
* Zuzüge über die Landesgrenze	Anzahl	5.313	5.476	5.129	5.264	4.172	3.191	53.056
* darunter aus dem Ausland	Anzahl	2.618	2.372	2.628	2.607	2.229	1.435	26.837
* Fortzüge über die Landesgrenze	Anzahl	3.392	3.912	3.743	3.570	3.220	2.803	36.966
* darunter in das Ausland	Anzahl	1.340	1.495	1.457	1.291	1.383	1.312	15.204
* Wanderungsgewinn (+) bzw. -verlust (-)	Anzahl	+1.921	+1.564	+1.386	+1.694	+952	+388	+16.090
* Innerhalb des Landes Umgezogene 15)	Anzahl	4.790	5.418	5.126	5.275	5.313	3.987	57.495

Bevölkerung 13)	Einheit	Juli 2024	Aug. 2024	Sept. 2024	Okt. 2024	Nov. 2024	Dez. 2024	2024 insgesamt
* Bevölkerung am Monatsende 14)	1.000	1.575,7	1.575,6	1.575,6	1.575,1	1.574,5	1.573,6	x
<b>Natürliche Bevölkerungsbewegung</b>								
* Eheschließungen	Anzahl	1.079	1.308	1.000	613	350	448	8.569
* Lebendgeborene	Anzahl	855	800	734	764	668	757	9.157
* Gestorbene (ohne Totgeborene)	Anzahl	1.813	1.924	1.773	2.032	2.151	2.187	23.927
darunter im 1. Lebensjahr Gestorbene	Anzahl	5	2	5	1	3	3	39
* Überschuss der Geborenen (+) bzw. Gestorbenen (-)	Anzahl	-958	-1.124	-1.039	-1.268	-1.483	-1.430	-14.770
<b>Wanderungen</b>								
* Zuzüge über die Landesgrenze	Anzahl	4.691	4.872	4.806	4.488	3.794	3.146	47.514
* darunter aus dem Ausland	Anzahl	2.157	2.006	2.163	1.960	1.823	1.450	22.574
* Fortzüge über die Landesgrenze	Anzahl	3.535	3.907	3.723	3.760	2.887	2.640	36.809
* darunter in das Ausland	Anzahl	1.457	1.537	1.413	1.444	1.179	1.152	15.315
* Wanderungsgewinn (+) bzw. -verlust (-)	Anzahl	+1.156	+965	+1.083	+728	+907	+506	+10.705
* Innerhalb des Landes Umgezogene 15)	Anzahl	4.985	5.290	4.927	4.602	4.096	3.888	52.979

## Landesdaten Mecklenburg-Vorpommern

Erwerbstätigkeit	Einheit	D 2023	D 2024	Jan. 2024	Febr. 2024	März 2024	April 2024	Mai 2024	Juni 2024
<b>Beschäftigte 16) 17)</b>									
* Sozialversicherungspflichtig Beschäftigte am Arbeitsort	1.000	581,1	577,3	x	x	571,9	x	x	577,3
* Frauen	1.000	292,6	290,7	x	x	288,4	x	x	290,7
* Ausländer/-innen 38)	1.000	39,2	42,0	x	x	39,3	x	x	42,0
* Teilzeitbeschäftigte	1.000	187,8	189,7	x	x	186,0	x	x	189,7
* darunter Frauen	1.000	145,1	145,7	x	x	144,0	x	x	145,7
* Sozialversicherungspflichtig Beschäftigte nach Wirtschaftsbereichen									
* Land- und Forstwirtschaft, Fischerei	1.000	14,7	14,4	x	x	14,1	x	x	14,4
* Produzierendes Gewerbe	1.000	120,4	118,2	x	x	118,4	x	x	118,2
* Handel, Verkehr und Gastgewerbe	1.000	142,4	140,6	x	x	136,4	x	x	140,6
* Erbringung von Unternehmensdienstleistungen	1.000	92,7	91,0	x	x	90,1	x	x	91,0
* Erbringung von öffentlichen und privaten Dienstleistungen	1.000	210,9	213,2	x	x	212,9	x	x	213,2

Erwerbstätigkeit	Einheit	D 2024	D 2025	Jan. 2025	Febr. 2025	März 2025	April 2025	Mai 2025	Juni 2025
<b>Beschäftigte 16) 17)</b>									
* Sozialversicherungspflichtig Beschäftigte am Arbeitsort	1.000	577,3	...	x	x	...	x	x	...
* Frauen	1.000	290,7	...	x	x	...	x	x	...
* Ausländer/-innen 38)	1.000	42,0	...	x	x	...	x	x	...
* Teilzeitbeschäftigte	1.000	189,7	...	x	x	...	x	x	...
* darunter Frauen	1.000	145,7	...	x	x	...	x	x	...
* Sozialversicherungspflichtig Beschäftigte nach Wirtschaftsbereichen									
* Land- und Forstwirtschaft, Fischerei	1.000	14,4	...	x	x	...	x	x	...
* Produzierendes Gewerbe	1.000	118,2	...	x	x	...	x	x	...
* Handel, Verkehr und Gastgewerbe	1.000	140,6	...	x	x	...	x	x	...
* Erbringung von Unternehmensdienstleistungen	1.000	91,0	...	x	x	...	x	x	...
* Erbringung von öffentlichen und privaten Dienstleistungen	1.000	213,2	...	x	x	...	x	x	...

## Landesdaten Mecklenburg-Vorpommern

Erwerbstätigkeit	Einheit	Juli 2024	Aug. 2024	Sept. 2024	Okt. 2024	Nov. 2024	Dez. 2024	2024 insgesamt
<b>Beschäftigte 16) 17)</b>								
* Sozialversicherungspflichtig Beschäftigte am Arbeitsort	1.000	x	x	582,8	x	x	574,1	x
* Frauen	1.000	x	x	292,6	x	x	288,4	x
* Ausländer/-innen 38)	1.000	x	x	43,4	x	x	42,3	x
* Teilzeitbeschäftigte	1.000	x	x	190,5	x	x	188,1	x
* darunter Frauen	1.000	x	x	146,2	x	x	144,5	x
* Sozialversicherungspflichtig Beschäftigte nach Wirtschaftsbereichen								
* Land- und Forstwirtschaft, Fischerei	1.000	x	x	14,8	x	x	13,9	x
* Produzierendes Gewerbe	1.000	x	x	119,3	x	x	117,5	x
* Handel, Verkehr und Gastgewerbe	1.000	x	x	141,1	x	x	137,1	x
* Erbringung von Unternehmensdienstleistungen	1.000	x	x	91,5	x	x	89,9	x
* Erbringung von öffentlichen und privaten Dienstleistungen	1.000	x	x	216,1	x	x	215,7	x

Erwerbstätigkeit	Einheit	Juli 2025	Aug. 2025	Sept. 2025	Okt. 2025	Nov. 2025	Dez. 2025	2025 insgesamt
<b>Beschäftigte 16) 17)</b>								
* Sozialversicherungspflichtig Beschäftigte am Arbeitsort	1.000	x	x	...	x	x	...	x
* Frauen	1.000	x	x	...	x	x	...	x
* Ausländer/-innen 38)	1.000	x	x	...	x	x	...	x
* Teilzeitbeschäftigte	1.000	x	x	...	x	x	...	x
* darunter Frauen	1.000	x	x	...	x	x	...	x
* Sozialversicherungspflichtig Beschäftigte nach Wirtschaftsbereichen								
* Land- und Forstwirtschaft, Fischerei	1.000	x	x	...	x	x	...	x
* Produzierendes Gewerbe	1.000	x	x	...	x	x	...	x
* Handel, Verkehr und Gastgewerbe	1.000	x	x	...	x	x	...	x
* Erbringung von Unternehmensdienstleistungen	1.000	x	x	...	x	x	...	x
* Erbringung von öffentlichen und privaten Dienstleistungen	1.000	x	x	...	x	x	...	x

## Landesdaten Mecklenburg-Vorpommern

Erwerbstätigkeit	Einheit	D 2023	D 2024	Jan. 2024	Febr. 2024	März 2024	April 2024	Mai 2024	Juni 2024
<b>Arbeitsmarkt 1)</b>									
* Arbeitslose	Anzahl	63.191	64.944	70.080	70.472	68.039	64.679	62.693	61.848
davon: im Rechtskreis nach SGB III	Anzahl	21.344	21.723	26.308	26.713	24.451	21.445	19.868	19.288
im Rechtskreis nach SGB II	Anzahl	41.847	43.221	43.772	43.759	43.588	43.234	42.825	42.560
* darunter Frauen	Anzahl	27.792	28.107	30.491	30.631	29.356	27.872	26.890	26.563
Zugang	Anzahl	11.851	11.944	14.541	12.176	10.881	12.057	10.641	10.014
Abgang	Anzahl	11.610	11.895	9.425	11.806	13.303	15.420	12.643	10.897
* Arbeitslosenquote 18)	%	7,7	7,9	8,6	8,6	8,3	7,9	7,6	7,5
davon: im Rechtskreis nach SGB III	%	2,6	2,7	3,2	3,3	3,0	2,6	2,4	2,4
im Rechtskreis nach SGB II	%	5,1	5,3	5,4	5,4	5,3	5,3	5,2	5,2
* Frauen	%	7,1	7,1	7,8	7,8	7,5	7,1	6,8	6,8
* Männer	%	8,3	8,7	9,3	9,4	9,1	8,7	8,4	8,3
* Ausländer/-innen 38)	%	23,9	22,3	24,6	24,8	24,1	23,0	20,6	20,6
* Jüngere von 15 bis unter 25 Jahren	%	8,5	8,9	9,1	9,3	9,2	8,8	8,2	8,1
* Kurzarbeiter/-innen 19)	Anzahl	3.316	3.286	10.410	8.927	4.770	1.589	1.298	944
* Gemeldete Arbeitsstellen 20)	Anzahl	18.162	16.310	16.351	16.959	17.069	16.986	16.866	16.913
Zugang	Anzahl	3.069	2.825	2.546	3.669	3.004	3.110	2.930	3.000
Abgang	Anzahl	3.219	2.943	2.601	3.072	2.910	3.144	3.025	2.954

Erwerbstätigkeit	Einheit	D 2024	D 2025	Jan. 2025	Febr. 2025	März 2025	April 2025	Mai 2025	Juni 2025
<b>Arbeitsmarkt 1)</b>									
* Arbeitslose	Anzahl	64.944	...	70.336	70.418	68.610	65.332	63.842	63.568
davon: im Rechtskreis nach SGB III	Anzahl	21.723	...	25.767	25.616	24.017	21.421	20.349	20.042
im Rechtskreis nach SGB II	Anzahl	43.221	...	44.569	44.802	44.593	43.911	43.493	43.526
* darunter Frauen	Anzahl	28.107	...	30.110	30.028	29.247	27.961	27.293	27.231
Zugang	Anzahl	11.944	...	13.834	11.425	11.565	11.091	10.973	10.541
Abgang	Anzahl	11.895	...	9.171	11.372	13.375	14.407	12.467	10.850
* Arbeitslosenquote 18)	%	7,9	...	8,6	8,6	8,4	8,0	7,8	7,8
davon: im Rechtskreis nach SGB III	%	2,7	...	3,1	3,1	2,9	2,6	2,5	2,4
im Rechtskreis nach SGB II	%	5,3	...	5,4	5,5	5,4	5,4	5,3	5,3
* Frauen	%	7,1	...	7,7	7,6	7,4	7,1	7,0	6,9
* Männer	%	8,7	...	9,4	9,5	9,2	8,8	8,6	8,5
* Ausländer/-innen 38)	%	22,3	...	23,4	23,9	23,2	22,1	20,1	20,3
* Jüngere von 15 bis unter 25 Jahren	%	8,9	...	9,2	9,4	9,6	9,2	8,5	8,5
* Kurzarbeiter/-innen 19)	Anzahl	3.286	...	...	...	...	...	...	...
* Gemeldete Arbeitsstellen 20)	Anzahl	16.310	...	14.730	15.023	15.336	16.530	16.290	16.012
Zugang	Anzahl	2.825	...	2.256	3.053	3.234	4.259	2.679	2.677
Abgang	Anzahl	2.943	...	2.452	2.794	2.917	3.078	2.879	2.987



## Landesdaten Mecklenburg-Vorpommern

Erwerbstätigkeit	Einheit	Juli 2024	Aug. 2024	Sept. 2024	Okt. 2024	Nov. 2024	Dez. 2024	2024 insgesamt
<b>Arbeitsmarkt 1)</b>								
* Arbeitslose	Anzahl	62.967	64.621	62.736	62.096	63.450	65.648	x
davon: im Rechtskreis nach SGB III	Anzahl	19.618	20.938	19.758	19.362	20.554	22.369	x
im Rechtskreis nach SGB II	Anzahl	43.349	43.683	42.978	42.734	42.896	43.279	x
* darunter Frauen	Anzahl	27.300	28.496	27.278	26.814	27.408	28.179	x
Zugang	Anzahl	13.120	12.242	10.371	12.002	12.478	12.801	143.324
Abgang	Anzahl	12.001	10.564	12.275	12.652	11.145	10.604	142.735
* Arbeitslosenquote 18)	%	7,7	7,9	7,7	7,6	7,7	8,0	x
davon: im Rechtskreis nach SGB III	%	2,4	2,6	2,4	2,4	2,5	2,7	x
im Rechtskreis nach SGB II	%	5,3	5,3	5,2	5,2	5,2	5,3	x
* Frauen	%	6,9	7,2	6,9	6,8	7,0	7,2	x
* Männer	%	8,4	8,5	8,3	8,3	8,5	8,8	x
* Ausländer/-innen 38)	%	21,3	22,4	21,5	21,2	21,8	22,3	x
* Jüngere von 15 bis unter 25 Jahren	%	8,8	9,6	9,1	8,6	8,6	8,9	x
* Kurzarbeiter/-innen 19)	Anzahl	857	892	782	1.198	1.584	6.183	x
* Gemeldete Arbeitsstellen 20)	Anzahl	16.862	16.522	15.933	15.384	14.912	14.968	x
Zugang	Anzahl	3.054	2.721	2.154	2.561	2.451	2.696	33.896
Abgang	Anzahl	3.111	3.056	2.723	3.156	2.861	2.700	35.313

Erwerbstätigkeit	Einheit	Juli 2025	Aug. 2025	Sept. 2025	Okt. 2025	Nov. 2025	Dez. 2025	2025 insgesamt
<b>Arbeitsmarkt 1)</b>								
* Arbeitslose	Anzahl	...	...	...	...	...	...	x
davon: im Rechtskreis nach SGB III	Anzahl	...	...	...	...	...	...	x
im Rechtskreis nach SGB II	Anzahl	...	...	...	...	...	...	x
* darunter Frauen	Anzahl	...	...	...	...	...	...	x
Zugang	Anzahl	...	...	...	...	...	...	...
Abgang	Anzahl	...	...	...	...	...	...	...
* Arbeitslosenquote 18)	%	...	...	...	...	...	...	x
davon: im Rechtskreis nach SGB III	%	...	...	...	...	...	...	x
im Rechtskreis nach SGB II	%	...	...	...	...	...	...	x
* Frauen	%	...	...	...	...	...	...	x
* Männer	%	...	...	...	...	...	...	x
* Ausländer/-innen 38)	%	...	...	...	...	...	...	x
* Jüngere von 15 bis unter 25 Jahren	%	...	...	...	...	...	...	x
* Kurzarbeiter/-innen 19)	Anzahl	...	...	...	...	...	...	x
* Gemeldete Arbeitsstellen 20)	Anzahl	...	...	...	...	...	...	x
Zugang	Anzahl	...	...	...	...	...	...	...
Abgang	Anzahl	...	...	...	...	...	...	...

## Landesdaten Mecklenburg-Vorpommern

Soziales 16)	Einheit	D 2023	D 2024	Jan. 2024	Febr. 2024	März 2024	April 2024	Mai 2024	Juni 2024
<b>Leistungsbezug nach SGB II</b>									
* Personen in Bedarfsgemeinschaften und zwar	Anzahl	117.712	116.500	117.836	118.757	118.917	118.601	117.489	116.840
* unter 18 Jahre	Anzahl	35.529	34.622	35.193	35.463	35.495	35.352	34.918	34.736
* Ausländer/-innen 38)	Anzahl	31.345	32.899	32.412	32.991	33.174	33.189	33.065	33.077
* Regelleistungsberechtigte	Anzahl	109.400	108.748	110.038	110.798	111.014	110.697	109.877	109.213
* davon erwerbsfähige Leistungs-									
berechtigte	Anzahl	83.255	83.423	84.039	84.750	84.868	84.700	84.190	83.717
* darunter Frauen	Anzahl	40.800	39.972	40.654	40.883	40.883	40.746	40.403	40.083
* davon nicht erwerbsfähige Leistungs-									
berechtigte	Anzahl	26.145	25.325	25.999	26.048	26.146	25.997	25.687	25.496
* darunter: unter 15 Jahren	Anzahl	25.108	24.403	24.993	25.042	25.132	24.994	24.808	24.622

Soziales 16)	Einheit	D 2024	D 2025	Jan. 2025	Febr. 2025	März 2025	April 2025	Mai 2025	Juni 2025
<b>Leistungsbezug nach SGB II</b>									
* Personen in Bedarfsgemeinschaften und zwar	Anzahl	116.500	...	114.886	115.048	114.846	...	...	...
* unter 18 Jahre	Anzahl	34.622	...	33.767	33.776	33.600	...	...	...
* Ausländer/-innen 38)	Anzahl	32.899	...	33.098	33.124	33.118	...	...	...
* Regelleistungsberechtigte	Anzahl	108.748	...	107.142	107.108	107.007	...	...	...
* davon erwerbsfähige Leistungs-									
berechtigte	Anzahl	83.423	...	82.671	82.825	82.787	...	...	...
* darunter Frauen	Anzahl	39.972	...	39.183	39.142	39.103	...	...	...
* davon nicht erwerbsfähige Leistungs-									
berechtigte	Anzahl	25.325	...	24.471	24.283	24.220	...	...	...
* darunter: unter 15 Jahren	Anzahl	24.403	...	23.517	23.335	23.275	...	...	...

## Landesdaten Mecklenburg-Vorpommern

Soziales 16)	Einheit	Juli 2024	Aug. 2024	Sept. 2024	Okt. 2024	Nov. 2024	Dez. 2024	2024 insgesamt
<b>Leistungsbezug nach SGB II</b>								
* Personen in Bedarfsgemeinschaften und zwar	Anzahl	116.315	115.550	114.536	114.330	114.178	114.653	x
* unter 18 Jahre	Anzahl	34.557	34.322	33.975	33.887	33.751	33.816	x
* Ausländer/-innen 38)	Anzahl	33.008	32.879	32.674	32.716	32.663	32.937	x
* Regelleistungsberechtigte	Anzahl	108.561	107.686	106.765	106.745	106.635	106.947	x
* davon erwerbsfähige Leistungs-								
berechtigte	Anzahl	83.395	82.863	82.170	82.049	82.002	82.334	x
* darunter Frauen	Anzahl	39.866	39.617	39.230	39.122	39.050	39.130	x
* davon nicht erwerbsfähige Leistungs-								
berechtigte	Anzahl	25.166	24.823	24.595	24.696	24.633	24.613	x
* darunter: unter 15 Jahren	Anzahl	24.307	23.964	23.738	23.832	23.765	23.641	x

Soziales 16)	Einheit	Juli 2025	Aug. 2025	Sept. 2025	Okt. 2025	Nov. 2025	Dez. 2025	2025 insgesamt
<b>Leistungsbezug nach SGB II</b>								
* Personen in Bedarfsgemeinschaften und zwar	Anzahl	...	...	...	...	...	...	x
* unter 18 Jahre	Anzahl	...	...	...	...	...	...	x
* Ausländer/-innen 38)	Anzahl	...	...	...	...	...	...	x
* Regelleistungsberechtigte	Anzahl	...	...	...	...	...	...	x
* davon erwerbsfähige Leistungs-								
berechtigte	Anzahl	...	...	...	...	...	...	x
* darunter Frauen	Anzahl	...	...	...	...	...	...	x
* davon nicht erwerbsfähige Leistungs-								
berechtigte	Anzahl	...	...	...	...	...	...	x
* darunter: unter 15 Jahren	Anzahl	...	...	...	...	...	...	x

## Landesdaten Mecklenburg-Vorpommern

Bautätigkeit	Einheit	D 2023	D 2024	Jan. 2024	Febr. 2024	März 2024	April 2024	Mai 2024	Juni 2024
<b>Baugenehmigungen</b>									
* Wohngebäude (Neubau)	Anzahl	148	75	74	59	102	69	91	84
* darunter: mit 1 oder 2 Wohnungen	Anzahl	130	64	62	50	92	53	77	76
* umbauter Raum	1.000 m <sup>3</sup>	169	103	129	88	106	92	126	100
* Wohnfläche	1.000 m <sup>2</sup>	33	19	23	18	20	19	25	19
* veranschlagte Kosten der Bauwerke	1.000 EUR	73.861	45.354	54.243	45.748	47.529	45.401	60.687	50.996
* Nichtwohngebäude (Neubau)	Anzahl	54	35	31	38	31	33	32	34
* umbauter Raum	1.000 m <sup>3</sup>	253	181	136	292	115	124	195	118
* Nutzfläche	1.000 m <sup>2</sup>	38	27	23	35	18	20	37	16
* veranschlagte Kosten der Bauwerke	1.000 EUR	62.766	49.357	30.039	89.569	20.889	32.030	80.305	18.745
* Wohnungen in Wohn- und Nichtwohngebäuden (Neubau u. Saldo aus Baumaßnahmen an bestehenden Gebäuden)	Anzahl	416	261	381	196	256	252	332	225
* Wohnräume (einschließlich Küchen)	Anzahl	1.483	899	1.089	639	923	881	1.076	901

Bautätigkeit	Einheit	D 2024	D 2025	Jan. 2025	Febr. 2025	März 2025	April 2025	Mai 2025	Juni 2025
<b>Baugenehmigungen</b>									
* Wohngebäude (Neubau)	Anzahl	75	...	80	76	75	85	93	...
* darunter: mit 1 oder 2 Wohnungen	Anzahl	64	...	67	68	71	69	85	...
* umbauter Raum	1.000 m <sup>3</sup>	103	...	88	78	71	101	124	...
* Wohnfläche	1.000 m <sup>2</sup>	19	...	18	15	13	21	23	...
* veranschlagte Kosten der Bauwerke	1.000 EUR	45.354	...	30.250	26.476	27.616	40.376	49.670	...
* Nichtwohngebäude (Neubau)	Anzahl	35	...	28	58	29	27	41	...
* umbauter Raum	1.000 m <sup>3</sup>	181	...	65	246	98	133	232	...
* Nutzfläche	1.000 m <sup>2</sup>	27	...	13	36	24	18	31	...
* veranschlagte Kosten der Bauwerke	1.000 EUR	49.357	...	8.013	66.390	17.929	19.211	82.990	...
* Wohnungen in Wohn- und Nichtwohngebäuden (Neubau u. Saldo aus Baumaßnahmen an bestehenden Gebäuden)	Anzahl	261	...	231	194	136	237	339	...
* Wohnräume (einschließlich Küchen)	Anzahl	899	...	778	761	585	862	1.078	...

## Landesdaten Mecklenburg-Vorpommern

Bautätigkeit	Einheit	Juli 2024	Aug. 2024	Sept. 2024	Okt. 2024	Nov. 2024	Dez. 2024	2024 insgesamt
<b>Baugenehmigungen</b>								
* Wohngebäude (Neubau)	Anzahl	101	70	51	65	62	74	902
* darunter: mit 1 oder 2 Wohnungen	Anzahl	80	63	42	51	55	64	765
* umbauter Raum	1.000 m <sup>3</sup>	165	111	60	93	55	105	1.231
* Wohnfläche	1.000 m <sup>2</sup>	32	19	12	17	10	18	233
* veranschlagte Kosten der Bauwerke	1.000 EUR	58.616	46.338	29.378	40.317	23.620	41.373	544.246
* Nichtwohngebäude (Neubau)	Anzahl	38	31	36	42	36	43	425
* umbauter Raum	1.000 m <sup>3</sup>	346	66	193	229	173	184	2.172
* Nutzfläche	1.000 m <sup>2</sup>	41	12	28	38	24	32	325
* veranschlagte Kosten der Bauwerke	1.000 EUR	79.795	10.047	39.977	105.627	48.172	37.086	592.281
* Wohnungen in Wohn- und Nichtwohngebäuden (Neubau u. Saldo aus Baumaßnahmen an bestehenden Gebäuden)	Anzahl	380	243	60	226	259	319	3.129
* Wohnräume (einschließlich Küchen)	Anzahl	1.329	1.003	610	737	694	901	10.783

Bautätigkeit	Einheit	Juli 2025	Aug. 2025	Sept. 2025	Okt. 2025	Nov. 2025	Dez. 2025	2025 insgesamt
<b>Baugenehmigungen</b>								
* Wohngebäude (Neubau)	Anzahl	...	...	...	...	...	...	...
* darunter: mit 1 oder 2 Wohnungen	Anzahl	...	...	...	...	...	...	...
* umbauter Raum	1.000 m <sup>3</sup>	...	...	...	...	...	...	...
* Wohnfläche	1.000 m <sup>2</sup>	...	...	...	...	...	...	...
* veranschlagte Kosten der Bauwerke	1.000 EUR	...	...	...	...	...	...	...
* Nichtwohngebäude (Neubau)	Anzahl	...	...	...	...	...	...	...
* umbauter Raum	1.000 m <sup>3</sup>	...	...	...	...	...	...	...
* Nutzfläche	1.000 m <sup>2</sup>	...	...	...	...	...	...	...
* veranschlagte Kosten der Bauwerke	1.000 EUR	...	...	...	...	...	...	...
* Wohnungen in Wohn- und Nichtwohngebäuden (Neubau u. Saldo aus Baumaßnahmen an bestehenden Gebäuden)	Anzahl	...	...	...	...	...	...	...
* Wohnräume (einschließlich Küchen)	Anzahl	...	...	...	...	...	...	...

## Landesdaten Mecklenburg-Vorpommern

Landwirtschaft	Einheit	03.11. 2022	03.11. 2023	Jan. 2024	Febr. 2024	März 2024	April 2024	Mai 2024	Juni 2024
<b>Viehbestand (Stichtage: 03.05., 03.11.)</b>									
Rinder	1.000	456,7	442,7	x	x	x	x	448,4	x
darunter									
Milchkühe (ohne Ammen- u. Mutterkühe)	1.000	149,2	144,1	x	x	x	x	147,4	x
Schweine	1.000	568,0	570,4	x	x	x	x	575,1	x
darunter									
Mastschweine	1.000	187,3	193,8	x	x	x	x	193,0	x
Zuchtsauen	1.000	60,3	59,7	x	x	x	x	61,9	x
darunter: trächtig	1.000	34,6	41,5	x	x	x	x	43,0	x
	Einheit	D 2023	D 2024	Jan. 2024	Febr. 2024	März 2024	April 2024	Mai 2024	Juni 2024
<b>Schlachtungen</b>									
Rinder insgesamt	1.000	9,5	9,7	10,5	9,9	9,9	10,1	9,4	8,4
darunter									
Kälber	1.000	0,4	0,4	0,5	0,4	0,5	0,4	0,4	0,3
Jungrinder	1.000	0,1	0,1	0,1	0,0	0,0	0,0	0,1	0,1
Schweine	1.000	2,8	2,6	3,0	2,6	2,5	2,5	2,2	2,5
darunter Hausschlachtungen	1.000	0,2	0,2	0,5	0,2	0,2	0,1	0,1	0,3
* Schlachtmengen (ohne Geflügel) 3)	t	3.234,0	3.261,0	3.490,0	3.337,0	3.352,0	3.457,0	3.183,0	2.821,0
darunter									
* Rinder insgesamt	t	2.983,5	3.030,3	3.247,0	3.102,0	3.132,0	3.231,0	2.984,0	2.608,0
darunter									
* Kälber	t	53,5	61,6	72,0	66,0	68,0	56,0	56,0	41,0
* Jungrinder	t	7,6	8,1	6,0	6,0	6,0	5,0	9,0	11,0
* Schweine	t	244,4	224,9	240,0	229,0	214,0	222,0	195,0	210,0
* Geflügelfleisch	t	.	.	.	.	.	.	.	.
* Eierzeugung 21)	1.000	58.932	60.946	66.252	59.500	65.254	58.330	60.163	60.894

Landwirtschaft	Einheit	03.11. 2023	03.11. 2024	Jan. 2025	Febr. 2025	März 2025	April 2025	Mai 2025	Juni 2025
<b>Viehbestand (Stichtage: 03.05., 03.11.)</b>									
Rinder	1.000	442,7	...	x	x	x	x	443,7	x
darunter									
Milchkühe (ohne Ammen- u. Mutterkühe)	1.000	144,1	...	x	x	x	x	145,6	x
Schweine	1.000	570,4	...	x	x	x	x	589,1	x
darunter									
Mastschweine	1.000	193,8	...	x	x	x	x	199,8	x
Zuchtsauen	1.000	59,7	...	x	x	x	x	59,8	x
darunter: trächtig	1.000	41,5	...	x	x	x	x	41,6	x
	Einheit	D 2024	D 2025	Jan. 2025	Febr. 2025	März 2025	April 2025	Mai 2025	Juni 2025
<b>Schlachtungen</b>									
Rinder insgesamt	1.000	9,7	...	9,9	7,8	8,2	7,7	7,1	7,0
darunter									
Kälber	1.000	0,4	...	0,4	0,2	0,2	0,2	0,2	0,2
Jungrinder	1.000	0,1	...	0,0	0,0	0,0	0,0	0,0	0,0
Schweine	1.000	2,6	...	2,8	2,5	2,4	2,3	2,3	2,3
darunter Hausschlachtungen	1.000	0,2	...	0,2	0,3	0,2	0,1	0,1	0,3
* Schlachtmengen (ohne Geflügel) 3)	t	3.261,0	...	3.399	2.730	2.861	2.657	2.449	2.420
darunter									
* Rinder insgesamt	t	3.030,3	...	3.143	2.509	2.641	2.436	2.233	2.218
darunter									
* Kälber	t	61,6	...	58	34	26	39	35	27
* Jungrinder	t	8,1	...	6	4	5	6	7	3
* Schweine	t	224,9	...	252	218	215	214	211	197
* Geflügelfleisch	t	.	.	.	.	.	.	.	.
* Eierzeugung 21)	1.000	60.946	...	61.310	59.154	65.639	65.878	65.265	...

**Landesdaten Mecklenburg-Vorpommern**

Landwirtschaft	Einheit	Juli 2024	Aug. 2024	Sept. 2024	Okt. 2024	Nov. 2024	Dez. 2024	2024 insgesamt
<b>Viehbestand (Stichtage: 03.05., 03.11.)</b>								
Rinder	1.000	x	x	x	x	442,7	x	x
darunter								
Milchkühe (ohne Ammen- u. Mutterkühe)	1.000	x	x	x	x	144,1	x	x
Schweine	1.000	x	x	x	x	570,4	x	x
darunter								
Mastschweine	1.000	x	x	x	x	193,8	x	x
Zuchtsauen	1.000	x	x	x	x	59,7	x	x
darunter: trächtig	1.000	x	x	x	x	41,5	x	x
	Einheit	Juli 2024	Aug. 2024	Sept. 2024	Okt. 2024	Nov. 2024	Dez. 2024	2024 insgesamt
<b>Schlachtungen</b>								
Rinder insgesamt	1.000	8,9	8,5	9,5	10,6	12,0	9,1	116,8
darunter								
Kälber	1.000	0,3	0,2	0,4	0,5	0,5	0,5	4,9
Jungrinder	1.000	0,1	0,0	0,0	0,1	0,1	0,1	0,6
Schweine	1.000	2,5	2,5	2,4	2,5	2,9	3,0	31,0
darunter Hausschlachtungen	1.000	0,1	0,0	0,0	0,1	0,2	0,7	2,7
* Schlachtmengen (ohne Geflügel) 3)	t	3.007,0	2.883,0	3.145,0	3.448,0	4.013,0	2.994,0	39.130,0
darunter								
* Rinder insgesamt	t	2.777,0	2.647,0	2.914,0	3.212,0	3.743,0	2.763,0	36.364,0
darunter								
* Kälber	t	49,0	36,0	68,0	68,0	84,0	73,0	739,0
* Jungrinder	t	10,0	7,0	7,0	11,0	8,0	9,0	97,0
* Schweine	t	225,0	231,0	225,0	227,0	257,0	224,0	2.699,0
* Geflügelfleisch	t	.	.	.	.	.	.	.
* Eierzeugung 21)	1.000	63.037	57.090	49.737	59.850	65.345	65.905	731.356

Landwirtschaft	Einheit	Juli 2025	Aug. 2025	Sept. 2025	Okt. 2025	Nov. 2025	Dez. 2025	2025 insgesamt
<b>Viehbestand (Stichtage: 03.05., 03.11.)</b>								
Rinder	1.000	x	x	x	x	...	x	x
darunter								
Milchkühe (ohne Ammen- u. Mutterkühe)	1.000	x	x	x	x	...	x	x
Schweine	1.000	x	x	x	x	...	x	x
darunter								
Mastschweine	1.000	x	x	x	x	...	x	x
Zuchtsauen	1.000	x	x	x	x	...	x	x
darunter: trächtig	1.000	x	x	x	x	...	x	x
	Einheit	Juli 2025	Aug. 2025	Sept. 2025	Okt. 2025	Nov. 2025	Dez. 2025	2025 insgesamt
<b>Schlachtungen</b>								
Rinder insgesamt	1.000	...	...	...	...	...	...	...
darunter								
Kälber	1.000	...	...	...	...	...	...	...
Jungrinder	1.000	...	...	...	...	...	...	...
Schweine	1.000	...	...	...	...	...	...	...
darunter Hausschlachtungen	1.000	...	...	...	...	...	...	...
* Schlachtmengen (ohne Geflügel) 3)	t	...	...	...	...	...	...	...
darunter								
* Rinder insgesamt	t	...	...	...	...	...	...	...
darunter								
* Kälber	t	...	...	...	...	...	...	...
* Jungrinder	t	...	...	...	...	...	...	...
* Schweine	t	...	...	...	...	...	...	...
* Geflügelfleisch	t	.	.	.	.	.	.	.
* Eierzeugung 21)	1.000	...	...	...	...	...	...	...

## Landesdaten Mecklenburg-Vorpommern

Produzierendes Gewerbe	Einheit	D 2023	D 2024	Jan. 2024	Febr. 2024	März 2024	April 2024	Mai 2024	Juni 2024
<b>Verarbeitendes Gewerbe sowie Berg- bau und Gewinnung von Steinen und Erden 22)</b>									
* Betriebe	Anzahl	303	285	284	284	284	285	285	285
* Tätige Personen 5)	1.000	49,8	49,1	48,5	48,6	48,6	48,9	49,0	49,3
* Geleistete Arbeitsstunden	1.000 h	6.409	6.272	6.668	6.365	6.121	6.513	6.145	6.250
* Entgelte	Mill. EUR	171,8	177,7	168,2	165,1	168,5	171,4	177,2	188,6
* Umsatz (ohne Umsatzsteuer)	Mill. EUR	1.535,3	.	.	.	.	.	.	.
* darunter Auslandsumsatz	Mill. EUR	748,2	.	.	.	.	.	.	.
<b>Energie- und Wasserversorgung</b>									
* Betriebe 23)	Anzahl	67	66	66	66	66	66	66	66
* Tätige Personen 23)	Anzahl	5.074	5.263	5.194	5.202	5.207	5.228	5.227	5.239
* Geleistete Arbeitsstunden 23)	1.000 h	647	667	738	673	632	699	647	661
* Entgelte 23)	Mill. EUR	24,5	26,3	24,6	22,9	23,6	28,3	25,4	24,8
* Stromerzeugung (brutto) der Kraftwerke für die allgemeine Versorgung 24)	Mill. kWh	251,9	222,0	325,6	235,5	243,0	140,3	119,2	107,9

Produzierendes Gewerbe	Einheit	D 2024	D 2025	Jan. 2025	Febr. 2025	März 2025	April 2025	Mai 2025	Juni 2025
<b>Verarbeitendes Gewerbe sowie Berg- bau und Gewinnung von Steinen und Erden 22)</b>									
* Betriebe	Anzahl	285	...	282	282	282	282	282	...
* Tätige Personen 5)	1.000	49,1	...	48,9	49,7	49,2	49,1	49,0	...
* Geleistete Arbeitsstunden	1.000 h	6.272	...	6.442	6.170	6.403	6.189	6.176	...
* Entgelte	Mill. EUR	177,7	...	175,4	173,7	176,4	180,2	186,7	...
* Umsatz (ohne Umsatzsteuer)	Mill. EUR	.	...	.	.	.	.	.	...
* darunter Auslandsumsatz	Mill. EUR	.	...	.	.	.	.	.	...
<b>Energie- und Wasserversorgung</b>									
* Betriebe 23)	Anzahl	66	...	66	66	66	66	66	...
* Tätige Personen 23)	Anzahl	5.263	...	5.294	5.300	5.295	5.314	5.290	...
* Geleistete Arbeitsstunden 23)	1.000 h	667	...	755	663	722	673	669	...
* Entgelte 23)	Mill. EUR	26,3	...	24,5	24,3	24,7	28,8	27,5	...
* Stromerzeugung (brutto) der Kraftwerke für die allgemeine Versorgung 24)	Mill. kWh	222,0	...	432,3	537,5	448,5	340,7	216,3	...



## Landesdaten Mecklenburg-Vorpommern

Produzierendes Gewerbe	Einheit	Juli 2024	Aug. 2024	Sept. 2024	Okt. 2024	Nov. 2024	Dez. 2024	2024 insgesamt
<b>Verarbeitendes Gewerbe sowie Berg- bau und Gewinnung von Steinen und Erden 22)</b>								
* Betriebe	Anzahl	285	285	285	285	285	285	285
* Tätige Personen 5)	1.000	49,3	49,4	49,5	49,4	49,3	49,2	49,1
* Geleistete Arbeitsstunden	1.000 h	6.587	5.954	6.428	6.340	6.403	5.493	75.267
* Entgelte	Mill. EUR	178,3	171,2	172,0	180,4	213,5	178,2	2.132,6
* Umsatz (ohne Umsatzsteuer)	Mill. EUR	.	.	.	.	.	.	.
* darunter Auslandsumsatz	Mill. EUR	.	.	.	.	.	.	.
<b>Energie- und Wasserversorgung</b>								
* Betriebe 23)	Anzahl	66	66	66	66	66	66	x
* Tätige Personen 23)	Anzahl	5.245	5.268	5.345	5.345	5.346	5.306	x
* Geleistete Arbeitsstunden 23)	1.000 h	698	602	682	667	715	591	8.007
* Entgelte 23)	Mill. EUR	25,6	23,8	24,1	24,4	42,9	25,6	316,0
* Stromerzeugung (brutto) der Kraftwerke für die allgemeine Versorgung 24)	Mill. kWh	106,4	99,2	114,7	374,4	462,5	335,8	2.664,3

Produzierendes Gewerbe	Einheit	Juli 2025	Aug. 2025	Sept. 2025	Okt. 2025	Nov. 2025	Dez. 2025	2025 insgesamt
<b>Verarbeitendes Gewerbe sowie Berg- bau und Gewinnung von Steinen und Erden 22)</b>								
* Betriebe	Anzahl	...	...	...	...	...	...	...
* Tätige Personen 5)	1.000	...	...	...	...	...	...	...
* Geleistete Arbeitsstunden	1.000 h	...	...	...	...	...	...	...
* Entgelte	Mill. EUR	...	...	...	...	...	...	...
* Umsatz (ohne Umsatzsteuer)	Mill. EUR	...	...	...	...	...	...	...
* darunter Auslandsumsatz	Mill. EUR	...	...	...	...	...	...	...
<b>Energie- und Wasserversorgung</b>								
* Betriebe 23)	Anzahl	...	...	...	...	...	...	x
* Tätige Personen 23)	Anzahl	...	...	...	...	...	...	x
* Geleistete Arbeitsstunden 23)	1.000 h	...	...	...	...	...	...	...
* Entgelte 23)	Mill. EUR	...	...	...	...	...	...	...
* Stromerzeugung (brutto) der Kraftwerke für die allgemeine Versorgung 24)	Mill. kWh	...	...	...	...	...	...	...

# Landesdaten Mecklenburg-Vorpommern

Produzierendes Gewerbe	Einheit	D 2023	D 2024	Jan. 2024	Febr. 2024	März 2024	April 2024	Mai 2024	Juni 2024
<b>Baugewerbe</b> <b>Bauhauptgewerbe/Bau von Gebäuden, Tiefbau, Abbrucharbeiten und vorbereitende Baustellenarbeiten u. a. 23)</b>									
* Tätige Personen 5)	Anzahl	10.604	10.679	10.622	10.620	10.730	10.742	10.745	10.769
* Geleistete Arbeitsstunden	1.000 h	1.047	1.041	670	930	1.043	1.201	1.078	1.140
davon									
* Wohnungsbau	1.000 h	231	207	164	197	204	248	224	230
* gewerblicher Bau	1.000 h	431	437	289	419	452	488	436	475
* öffentlicher und Straßenbau	1.000 h	384	397	217	315	388	464	418	435
* Entgelte	1.000 EUR	34.553	37.018	29.646	30.823	33.835	37.398	38.462	37.528
Gesamtumsatz (ohne Umsatzsteuer)	1.000 EUR	184.220	186.613	84.738	142.067	174.694	188.274	211.746	223.433
* darunter baugewerblicher Umsatz (ohne Umsatzsteuer)	1.000 EUR	183.011	185.416	84.258	141.166	173.638	187.136	210.496	222.354
davon									
* Wohnungsbau	1.000 EUR	48.052	37.816	20.825	42.159	42.010	36.060	31.214	32.579
* gewerblicher Bau	1.000 EUR	71.954	78.646	39.469	54.887	67.694	81.169	102.615	109.769
* öffentlicher und Straßenbau	1.000 EUR	63.005	68.954	23.965	44.120	63.934	69.907	76.667	80.006
Index des Auftragseingangs	2010=100	x	x	166,2	146,4	182,8	310,1	310,8	308,2
Wohnungsbau	2010=100	x	x	103,6	139,8	288,6	223,4	206,0	278,7
gewerblicher Bau	2010=100	x	x	254,4	177,0	165,8	413,0	298,7	312,5
öffentlicher und Straßenbau	2010=100	x	x	123,4	125,6	153,3	265,8	362,3	316,9
<b>Ausbaugewerbe/Bauinstallation und sonstiger Ausbau 23)</b>									
* Tätige Personen 5) 25)	Anzahl	6.834	6.548	x	x	6.613	x	x	6.575
* Geleistete Arbeitsstunden	1.000 h	2.197	2.067	x	x	2.120	x	x	2.085
* Entgelte	1.000 EUR	63.717	63.288	x	x	61.600	x	x	62.450
* Baugewerblicher Umsatz (ohne Umsatzsteuer)	1.000 EUR	280.165	277.784	x	x	217.948	x	x	259.416

Produzierendes Gewerbe	Einheit	D 2024	D 2025	Jan. 2025	Febr. 2025	März 2025	April 2025	Mai 2025	Juni 2025
<b>Baugewerbe</b> <b>Bauhauptgewerbe/Bau von Gebäuden, Tiefbau, Abbrucharbeiten und vorbereitende Baustellenarbeiten u. a. 23)</b>									
* Tätige Personen 5)	Anzahl	10.679	...	10.551	10.527	10.554	10.564	10.602	...
* Geleistete Arbeitsstunden	1.000 h	1.041	...	745	726	1.063	1.110	1.070	...
davon									
* Wohnungsbau	1.000 h	207	...	157	138	186	198	191	...
* gewerblicher Bau	1.000 h	437	...	336	327	460	477	437	...
* öffentlicher und Straßenbau	1.000 h	397	...	253	261	417	435	442	...
* Entgelte	1.000 EUR	37.018	...	32.767	30.045	35.056	40.242	40.506	...
Gesamtumsatz (ohne Umsatzsteuer)	1.000 EUR	186.613	...	93.276	103.408	178.281	167.476	176.396	...
* darunter baugewerblicher Umsatz (ohne Umsatzsteuer)	1.000 EUR	185.416	...	92.552	102.833	177.351	166.138	175.519	...
davon									
* Wohnungsbau	1.000 EUR	37.816	...	15.013	19.133	45.367	25.523	30.034	...
* gewerblicher Bau	1.000 EUR	78.646	...	43.841	49.051	69.457	72.301	74.427	...
* öffentlicher und Straßenbau	1.000 EUR	68.954	...	33.699	34.649	62.527	68.314	71.057	...
Index des Auftragseingangs	2010=100	x	x	239,7	160,4	238,3	230,7	238,9	...
Wohnungsbau	2010=100	x	x	204,1	151,2	217,9	160,6	200,0	...
gewerblicher Bau	2010=100	x	x	322,1	180,8	349,8	284,5	270,1	...
öffentlicher und Straßenbau	2010=100	x	x	190,7	148,3	160,7	217,4	230,5	...
<b>Ausbaugewerbe/Bauinstallation und sonstiger Ausbau 23)</b>									
* Tätige Personen 5) 25)	Anzahl	6.548	...	x	x	6.618	x	x	...
* Geleistete Arbeitsstunden	1.000 h	2.067	...	x	x	2.103	x	x	...
* Entgelte	1.000 EUR	63.288	...	x	x	62.733	x	x	...
* Baugewerblicher Umsatz (ohne Umsatzsteuer)	1.000 EUR	277.784	...	x	x	239.234	x	x	...

## Landesdaten Mecklenburg-Vorpommern

Produzierendes Gewerbe	Einheit	Juli 2024	Aug. 2024	Sept. 2024	Okt. 2024	Nov. 2024	Dez. 2024	2024 insgesamt
<b>Baugewerbe</b> <b>Bauhauptgewerbe/Bau von Gebäuden,</b> <b>Tiefbau, Abbrucharbeiten und vorbe-</b> <b>reitende Baustellenarbeiten u. a. 23)</b>								
* Tätige Personen 5)	Anzahl	10.599	10.650	10.731	10.689	10.659	10.597	x
* Geleistete Arbeitsstunden	1.000 h	1.211	1.069	1.138	1.123	1.121	767	12.491
davon								
* Wohnungsbau	1.000 h	235	197	212	212	204	158	2.485
* gewerblicher Bau	1.000 h	516	447	466	459	482	317	5.246
* öffentlicher und Straßenbau	1.000 h	460	425	459	453	435	292	4.761
* Entgelte	1.000 EUR	40.114	38.290	36.839	39.888	44.405	36.986	444.214
Gesamtumsatz (ohne Umsatzsteuer)	1.000 EUR	201.733	183.204	190.519	233.540	214.466	190.943	2.239.357
* darunter baugewerblicher Umsatz								
(ohne Umsatzsteuer)	1.000 EUR	199.799	181.836	189.194	232.146	213.192	189.780	2.224.995
davon								
* Wohnungsbau	1.000 EUR	37.690	31.601	38.516	64.885	30.624	45.631	453.794
* gewerblicher Bau	1.000 EUR	85.728	73.914	74.172	82.243	97.826	74.269	943.755
* öffentlicher und Straßenbau	1.000 EUR	76.381	76.321	76.507	85.019	84.742	69.881	827.450
Index des Auftragseingangs	2010=100	218,5	212,2	229,6	210,1	183,7	174,5	x
Wohnungsbau	2010=100	151,8	188,3	256,8	212,3	276,4	280,0	x
gewerblicher Bau	2010=100	220,5	236,1	192,1	228,9	210,8	181,2	x
öffentlicher und Straßenbau	2010=100	243,9	203,3	247,6	194,9	125,6	126,8	x
<b>Ausbaugewerbe/Bauinstallation und</b> <b>sonstiger Ausbau 23)</b>								
* Tätige Personen 5) 25)	Anzahl	x	x	6.535	x	x	6.470	x
* Geleistete Arbeitsstunden	1.000 h	x	x	2.076	x	x	1.986	8.267
* Entgelte	1.000 EUR	x	x	61.410	x	x	67.692	253.152
* Baugewerblicher Umsatz								
(ohne Umsatzsteuer)	1.000 EUR	x	x	320.916	x	x	312.856	1.111.136

Produzierendes Gewerbe	Einheit	Juli 2025	Aug. 2025	Sept. 2025	Okt. 2025	Nov. 2025	Dez. 2025	2025 insgesamt
<b>Baugewerbe</b> <b>Bauhauptgewerbe/Bau von Gebäuden,</b> <b>Tiefbau, Abbrucharbeiten und vorbe-</b> <b>reitende Baustellenarbeiten u. a. 23)</b>								
* Tätige Personen 5)	Anzahl	...	...	...	...	...	...	x
* Geleistete Arbeitsstunden	1.000 h	...	...	...	...	...	...	...
davon								
* Wohnungsbau	1.000 h	...	...	...	...	...	...	...
* gewerblicher Bau	1.000 h	...	...	...	...	...	...	...
* öffentlicher und Straßenbau	1.000 h	...	...	...	...	...	...	...
* Entgelte	1.000 EUR	...	...	...	...	...	...	...
Gesamtumsatz (ohne Umsatzsteuer)	1.000 EUR	...	...	...	...	...	...	...
* darunter baugewerblicher Umsatz								
(ohne Umsatzsteuer)	1.000 EUR	...	...	...	...	...	...	...
davon								
* Wohnungsbau	1.000 EUR	...	...	...	...	...	...	...
* gewerblicher Bau	1.000 EUR	...	...	...	...	...	...	...
* öffentlicher und Straßenbau	1.000 EUR	...	...	...	...	...	...	...
Index des Auftragseingangs	2010=100	...	...	...	...	...	...	x
Wohnungsbau	2010=100	...	...	...	...	...	...	x
gewerblicher Bau	2010=100	...	...	...	...	...	...	x
öffentlicher und Straßenbau	2010=100	...	...	...	...	...	...	x
<b>Ausbaugewerbe/Bauinstallation und</b> <b>sonstiger Ausbau 23)</b>								
* Tätige Personen 5) 25)	Anzahl	x	x	...	x	x	...	x
* Geleistete Arbeitsstunden	1.000 h	x	x	...	x	x	...	...
* Entgelte	1.000 EUR	x	x	...	x	x	...	...
* Baugewerblicher Umsatz								
(ohne Umsatzsteuer)	1.000 EUR	x	x	...	x	x	...	...

## Landesdaten Mecklenburg-Vorpommern

Handel	Einheit	D 2023	D 2024	Jan. 2024	Febr. 2024	März 2024	April 2024	Mai 2024	Juni 2024
<b>Großhandel</b> 26) 27)									
* Beschäftigte	2015=100	99,7	98,9	98,0	98,4	98,2	98,2	98,3	99,6
* Umsatz nominal (ohne Umsatzsteuer)	2015=100	140,1	136,1	113,3	123,1	138,4	146,0	142,6	140,3
* Umsatz real (ohne Umsatzsteuer)	2015=100	104,6	103,8	87,0	94,6	105,5	111,7	108,3	105,6
<b>Einzelhandel</b> 6) 28)									
* Beschäftigte	2015=100	107,6	107,1	105,8	105,6	106,0	106,6	107,7	109,2
* Umsatz nominal (ohne Umsatzsteuer)	2015=100	126,7	131,0	113,8	114,1	133,0	129,2	138,1	132,5
* Umsatz real (ohne Umsatzsteuer)	2015=100	101,4	102,9	90,2	90,2	104,4	101,3	108,2	103,9
<b>Kfz-Handel sowie Instandhaltung und Reparatur von Kfz</b> 26)									
* Beschäftigte	2015=100	108,3	110,7	109,3	109,4	109,7	109,4	109,3	109,9
* Umsatz nominal (ohne Umsatzsteuer)	2015=100	137,2	143,2	127,8	141,8	147,3	152,6	146,2	146,2
* Umsatz real (ohne Umsatzsteuer)	2015=100	105,2	107,3	95,8	106,0	110,4	115,2	110,4	110,5

Handel	Einheit	D 2024	D 2025	Jan. 2025	Febr. 2025	März 2025	April 2025	Mai 2025	Juni 2025
<b>Großhandel</b> 26) 27)									
* Beschäftigte	2015=100	98,9	...	95,3	93,9	94,0	95,1	...	...
* Umsatz nominal (ohne Umsatzsteuer)	2015=100	136,1	...	115,8	123,2	138,9	142,5	...	...
* Umsatz real (ohne Umsatzsteuer)	2015=100	103,8	...	88,0	93,2	104,7	108,0	...	...
<b>Einzelhandel</b> 6) 28)									
* Beschäftigte	2015=100	107,1	...	101,6	101,5	102,6	103,5	106,4	...
* Umsatz nominal (ohne Umsatzsteuer)	2015=100	131,0	...	119,2	111,7	129,6	138,1	140,6	...
* Umsatz real (ohne Umsatzsteuer)	2015=100	102,9	...	93,3	86,9	100,2	106,5	108,3	...
<b>Kfz-Handel sowie Instandhaltung und Reparatur von Kfz</b> 26)									
* Beschäftigte	2015=100	110,7	...	112,0	112,9	112,9	112,6	...	...
* Umsatz nominal (ohne Umsatzsteuer)	2015=100	143,2	...	135,2	135,2	152,8	149,4	...	...
* Umsatz real (ohne Umsatzsteuer)	2015=100	107,3	...	99,5	99,6	112,2	109,4	...	...

Gastgewerbe 28)	Einheit	D 2023	D 2024	Jan. 2024	Febr. 2024	März 2024	April 2024	Mai 2024	Juni 2024
* Beschäftigte	2015=100	107,9	107,9	100,4	99,4	103,1	107,2	110,7	112,7
* Umsatz nominal (ohne Umsatzsteuer)	2015=100	124,6	123,9	71,1	75,6	103,0	100,1	138,7	150,9
* Umsatz real (ohne Umsatzsteuer)	2015=100	95,3	91,8	54,5	57,8	78,0	74,9	102,9	110,1

Gastgewerbe 28)	Einheit	D 2024	D 2025	Jan. 2025	Febr. 2025	März 2025	April 2025	Mai 2025	Juni 2025
* Beschäftigte	2015=100	107,9	...	98,9	97,0	100,1	103,9	105,6	...
* Umsatz nominal (ohne Umsatzsteuer)	2015=100	123,9	...	76,2	74,2	92,9	109,7	127,4	...
* Umsatz real (ohne Umsatzsteuer)	2015=100	91,8	...	56,3	54,5	68,4	80,4	89,9	...

Tourismus 7)	Einheit	D 2023	D 2024	Jan. 2024	Febr. 2024	März 2024	April 2024	Mai 2024	Juni 2024
* Gästeankünfte	1.000	639,3	670,2	247,6	337,2	542,3	512,2	874,5	896,6
* darunter: von Auslandsgästen	1.000	28,0	30,4	8,8	11,1	17,8	20,6	37,8	45,6
* Gästeübernachtungen	1.000	2.679,6	2.741,3	959,8	1.229,4	1.937,8	1.867,1	3.313,2	3.786,1
* darunter: von Auslandsgästen	1.000	75,7	82,0	25,3	31,5	43,1	50,3	91,4	119,1

Tourismus 7)	Einheit	D 2024	D 2025	Jan. 2025	Febr. 2025	März 2025	April 2025	Mai 2025	Juni 2025
* Gästeankünfte	1.000	670,2	...	270,3	341,9	446,8	673,9	793,1	...
* darunter: von Auslandsgästen	1.000	30,4	...	8,7	9,4	11,1	20,4	30,2	...
* Gästeübernachtungen	1.000	2.741,3	...	1.025,8	1.223,0	1.555,0	2.526,6	3.033,9	...
* darunter: von Auslandsgästen	1.000	82,0	...	27,8	29,4	35,0	55,3	81,6	...

## Landesdaten Mecklenburg-Vorpommern

Handel	Einheit	Juli 2024	Aug. 2024	Sept. 2024	Okt. 2024	Nov. 2024	Dez. 2024	2024 insgesamt
<b>Großhandel</b> <sup>26) 27)</sup>								
* Beschäftigte	2015=100	100,3	100,4	100,7	100,3	98,0	96,5	1.186,9
* Umsatz nominal (ohne Umsatzsteuer)	2015=100	152,4	136,3	138,1	133,9	134,9	133,6	1.632,9
* Umsatz real (ohne Umsatzsteuer)	2015=100	115,1	103,8	105,7	101,9	103,3	102,9	1.245,4
<b>Einzelhandel</b> <sup>6) 28)</sup>								
* Beschäftigte	2015=100	109,6	109,1	107,9	107,4	105,1	104,8	1.284,8
* Umsatz nominal (ohne Umsatzsteuer)	2015=100	143,8	137,6	127,2	132,1	134,5	136,1	1.572,0
* Umsatz real (ohne Umsatzsteuer)	2015=100	113,1	108,1	100,1	103,3	105,5	106,0	1.234,3
<b>Kfz-Handel sowie Instandhaltung und Reparatur von Kfz</b> <sup>26)</sup>								
* Beschäftigte	2015=100	110,1	110,9	112,9	112,7	112,9	112,3	1.328,8
* Umsatz nominal (ohne Umsatzsteuer)	2015=100	151,3	135,2	147,8	146,9	149,1	126,2	1.718,4
* Umsatz real (ohne Umsatzsteuer)	2015=100	114,1	101,8	110,4	109,4	110,5	93,2	1.287,7

Handel	Einheit	Juli 2025	Aug. 2025	Sept. 2025	Okt. 2025	Nov. 2025	Dez. 2025	2025 insgesamt
<b>Großhandel</b> <sup>26) 27)</sup>								
* Beschäftigte	2015=100	...	...	...	...	...	...	...
* Umsatz nominal (ohne Umsatzsteuer)	2015=100	...	...	...	...	...	...	...
* Umsatz real (ohne Umsatzsteuer)	2015=100	...	...	...	...	...	...	...
<b>Einzelhandel</b> <sup>6) 28)</sup>								
* Beschäftigte	2015=100	...	...	...	...	...	...	...
* Umsatz nominal (ohne Umsatzsteuer)	2015=100	...	...	...	...	...	...	...
* Umsatz real (ohne Umsatzsteuer)	2015=100	...	...	...	...	...	...	...
<b>Kfz-Handel sowie Instandhaltung und Reparatur von Kfz</b> <sup>26)</sup>								
* Beschäftigte	2015=100	...	...	...	...	...	...	...
* Umsatz nominal (ohne Umsatzsteuer)	2015=100	...	...	...	...	...	...	...
* Umsatz real (ohne Umsatzsteuer)	2015=100	...	...	...	...	...	...	...

Gastgewerbe <sup>28)</sup>	Einheit	Juli 2024	Aug. 2024	Sept. 2024	Okt. 2024	Nov. 2024	Dez. 2024	2024 insgesamt
* Beschäftigte	2015=100	115,4	116,5	111,9	109,1	105,1	102,9	1.294,4
* Umsatz nominal (ohne Umsatzsteuer)	2015=100	187,4	194,4	155,8	127,8	87,0	95,2	1.487,0
* Umsatz real (ohne Umsatzsteuer)	2015=100	138,2	143,1	113,5	93,8	64,3	70,6	1.101,7

Gastgewerbe <sup>28)</sup>	Einheit	Juli 2025	Aug. 2025	Sept. 2025	Okt. 2025	Nov. 2025	Dez. 2025	2025 insgesamt
* Beschäftigte	2015=100	...	...	...	...	...	...	...
* Umsatz nominal (ohne Umsatzsteuer)	2015=100	...	...	...	...	...	...	...
* Umsatz real (ohne Umsatzsteuer)	2015=100	...	...	...	...	...	...	...

Tourismus <sup>7)</sup>	Einheit	Juli 2024	Aug. 2024	Sept. 2024	Okt. 2024	Nov. 2024	Dez. 2024	2024 insgesamt
* Gästeankünfte	1.000	1.123,4	1.146,9	873,4	724,6	374,5	389,2	8.042,3
* darunter: von Auslandsgästen	1.000	77,6	60,3	37,5	20,6	13,3	13,5	364,5
* Gästeübernachtungen	1.000	5.423,8	5.358,0	3.526,1	2.831,8	1.308,4	1.354,3	32.896,1
* darunter: von Auslandsgästen	1.000	210,9	177,4	102,4	56,4	37,7	37,9	983,4

Tourismus <sup>7)</sup>	Einheit	Juli 2025	Aug. 2025	Sept. 2025	Okt. 2025	Nov. 2025	Dez. 2025	2025 insgesamt
* Gästeankünfte	1.000	...	...	...	...	...	...	...
* darunter: von Auslandsgästen	1.000	...	...	...	...	...	...	...
* Gästeübernachtungen	1.000	...	...	...	...	...	...	...
* darunter: von Auslandsgästen	1.000	...	...	...	...	...	...	...

## Landesdaten Mecklenburg-Vorpommern

Verkehr	Einheit	D 2023	D 2024	Jan. 2024	Febr. 2024	März 2024	April 2024	Mai 2024	Juni 2024
<b>Straßenverkehrsunfälle</b>									
* Unfälle mit Personenschaden und Sachschaden <sup>29)</sup>	Anzahl	537	533	515	342	401	515	626	600
darunter: Unfälle mit Personenschaden	Anzahl	407	408	331	231	303	397	519	497
* getötete Personen	Anzahl	5	8	4	5	6	4	9	11
* verletzte Personen	Anzahl	517	518	433	296	393	496	664	660
<b>Kraftfahrzeuge <sup>30)</sup></b>									
* Zulassungen fabrikneuer Kraftfahrzeuge darunter	Anzahl	3.249	3.412	2.787	3.101	4.154	3.431	3.859	4.775
* Personenkraftwagen <sup>31)</sup>	Anzahl	2.319	2.389	2.069	2.154	2.880	2.292	2.501	3.219
* Lastkraftwagen	Anzahl	374	456	388	504	568	456	492	698
<b>Seeschifffahrt</b>									
Güterempfang	1.000 t	1.457,6	...	1.497,0	1.261,0	1.369,0	1.159,0	1.352,0	1.489,0
Güterversand	1.000 t	1.081,8	...	1.138,0	1.245,0	1.129,0	1.120,0	1.149,0	1.157,0
<b>Binnenschifffahrt</b>									
* Güterempfang	1.000 t	0,1	...	-	-	-	3,7	-	-
* Güterversand	1.000 t	0,6	...	0,5	0,5	1,0	0,4	0,4	0,9

Verkehr	Einheit	D 2024	D 2025	Jan. 2025	Febr. 2025	März 2025	April 2025	Mai 2025	Juni 2025
<b>Straßenverkehrsunfälle</b>									
* Unfälle mit Personenschaden und Sachschaden <sup>29)</sup>	Anzahl	533	...	472	331	385	444	...	...
darunter: Unfälle mit Personenschaden	Anzahl	408	...	304	218	290	337	...	...
* getötete Personen	Anzahl	8	...	6	4	7	13	...	...
* verletzte Personen	Anzahl	518	...	382	282	362	400	...	...
<b>Kraftfahrzeuge <sup>30)</sup></b>									
* Zulassungen fabrikneuer Kraftfahrzeuge darunter	Anzahl	3.412	...	2.748	2.541	3.564	3.302	3.265	3.769
* Personenkraftwagen <sup>31)</sup>	Anzahl	2.389	...	2.119	1.884	2.526	2.304	2.293	2.629
* Lastkraftwagen	Anzahl	456	...	375	387	452	469	416	531
<b>Seeschifffahrt</b>									
Güterempfang	1.000 t	...	...	1.411,0	1.397,0	1.548,0	1.873,8	...	...
Güterversand	1.000 t	...	...	1.090,0	1.101,0	1.296,0	978,8	...	...
<b>Binnenschifffahrt</b>									
* Güterempfang	1.000 t	...	...	-	-	-	0,9	...	...
* Güterversand	1.000 t	...	...	0,5	0,5	0,8	1,0	...	...

## Landesdaten Mecklenburg-Vorpommern

Verkehr	Einheit	Juli 2024	Aug. 2024	Sept. 2024	Okt. 2024	Nov. 2024	Dez. 2024	2024 insgesamt
<b>Straßenverkehrsunfälle</b>								
* Unfälle mit Personenschaden und Sachschaden 29)	Anzahl	649	604	656	518	489	478	6.393
darunter: Unfälle mit Personenschaden	Anzahl	511	506	543	376	345	336	4.895
* getötete Personen	Anzahl	8	10	17	9	2	8	93
* verletzte Personen	Anzahl	661	648	694	452	408	415	6.220
<b>Kraftfahrzeuge 30)</b>								
* Zulassungen fabrikneuer Kraftfahrzeuge darunter	Anzahl	3.428	2.611	3.257	3.060	3.046	3.440	40.949
* Personenkraftwagen 31)	Anzahl	2.354	1.809	2.381	2.240	2.318	2.456	28.673
* Lastkraftwagen	Anzahl	451	317	368	378	416	438	5.474
<b>Seeschifffahrt</b>								
Güterempfang	1.000 t	1.404,0	1.291,0	1.431,0	1.717,0	1.401,0	1.310,0	...
Güterversand	1.000 t	1.259,0	1.109,0	963,0	1.015,0	1.116,0	888,0	...
<b>Binnenschifffahrt</b>								
* Güterempfang	1.000 t	-	-	-	0,2	-	-	...
* Güterversand	1.000 t	-	0,9	0,5	0,5	0,6	0,5	...

Verkehr	Einheit	Juli 2025	Aug. 2025	Sept. 2025	Okt. 2025	Nov. 2025	Dez. 2025	2025 insgesamt
<b>Straßenverkehrsunfälle</b>								
* Unfälle mit Personenschaden und Sachschaden 29)	Anzahl	...	...	...	...	...	...	...
darunter: Unfälle mit Personenschaden	Anzahl	...	...	...	...	...	...	...
* getötete Personen	Anzahl	...	...	...	...	...	...	...
* verletzte Personen	Anzahl	...	...	...	...	...	...	...
<b>Kraftfahrzeuge 30)</b>								
* Zulassungen fabrikneuer Kraftfahrzeuge darunter	Anzahl	...	...	...	...	...	...	...
* Personenkraftwagen 31)	Anzahl	...	...	...	...	...	...	...
* Lastkraftwagen	Anzahl	...	...	...	...	...	...	...
<b>Seeschifffahrt</b>								
Güterempfang	1.000 t	...	...	...	...	...	...	...
Güterversand	1.000 t	...	...	...	...	...	...	...
<b>Binnenschifffahrt</b>								
* Güterempfang	1.000 t	...	...	...	...	...	...	...
* Güterversand	1.000 t	...	...	...	...	...	...	...

## Landesdaten Mecklenburg-Vorpommern

Außenhandel <sup>8)</sup>	Einheit	D 2023	D 2024	Jan. 2024	Febr. 2024	März 2024	April 2024	Mai 2024	Juni 2024
<b>Ausfuhr (Spezialhandel) <sup>32)</sup></b>									
* Insgesamt	Mill. EUR	824,6	778,3	793,7	795,4	806,5	775,5	793,7	849,6
darunter									
* Güter der Ernährungswirtschaft	Mill. EUR	268,2	256,3	309,6	287,1	268,9	278,1	242,2	255,1
* Güter der gewerblichen Wirtschaft	Mill. EUR	519,3	488,3	449,1	470,6	498,5	457,0	527,5	565,5
davon									
* Rohstoffe	Mill. EUR	8,0	7,0	6,3	8,2	8,8	7,5	8,0	6,9
* Halbwaren	Mill. EUR	64,2	68,4	70,0	62,4	69,1	64,5	57,1	71,3
* Fertigwaren	Mill. EUR	447,1	412,9	372,8	399,9	420,6	385,0	462,3	487,3
davon									
* Vorerzeugnisse	Mill. EUR	71,6	39,9	38,8	35,5	37,0	38,4	63,3	35,5
* Enderzeugnisse	Mill. EUR	375,5	373,0	334,0	364,4	383,6	346,5	399,0	451,8
davon nach									
* Europa	Mill. EUR	574,3	554,2	557,7	551,7	575,5	520,2	562,6	608,2
* darunter: in EU-Länder	Mill. EUR	449,4	409,4	457,2	422,0	412,7	405,0	370,2	474,4
* Afrika	Mill. EUR	58,6	52,7	74,5	76,3	59,9	48,2	43,2	75,3
* Amerika	Mill. EUR	106,3	82,4	95,6	90,6	84,7	86,7	95,3	76,1
* Asien	Mill. EUR	77,7	77,0	61,0	67,8	77,2	110,1	81,3	79,1
* Australien, Ozeanien u. übrige Gebiete	Mill. EUR	5,3	7,3	3,2	5,1	5,0	6,6	6,0	4,5
<b>Einfuhr (Generalhandel) <sup>32)</sup></b>									
* Insgesamt	Mill. EUR	764,7	751,9	745,4	1.044,0	715,9	679,1	708,5	699,8
darunter									
* Güter der Ernährungswirtschaft	Mill. EUR	134,4	120,1	129,3	125,7	121,3	126,7	122,6	113,9
* Güter der gewerblichen Wirtschaft	Mill. EUR	560,9	569,5	565,4	869,2	535,0	482,5	544,5	513,9
davon									
* Rohstoffe	Mill. EUR	86,5	60,7	62,0	61,8	112,4	35,3	41,6	62,8
* Halbwaren	Mill. EUR	116,6	115,5	125,6	82,5	112,2	78,5	122,7	83,2
* Fertigwaren	Mill. EUR	357,8	393,3	377,8	724,9	310,4	368,7	380,2	367,9
davon									
* Vorerzeugnisse	Mill. EUR	89,3	94,3	112,6	93,6	72,2	97,5	103,5	99,3
* Enderzeugnisse	Mill. EUR	268,6	299,0	265,2	631,3	238,2	271,2	276,7	268,6
davon aus									
* Europa	Mill. EUR	568,9	565,0	530,5	557,3	607,1	573,3	574,0	551,5
* darunter: aus EU-Ländern	Mill. EUR	478,9	480,7	446,3	433,7	461,8	494,6	518,0	448,7
* Afrika	Mill. EUR	17,0	5,3	2,6	3,7	4,1	2,6	3,4	2,2
* Amerika	Mill. EUR	78,3	61,3	122,1	30,1	36,3	18,8	50,2	39,4
* Asien	Mill. EUR	90,5	86,3	88,9	76,2	66,5	82,8	79,6	92,7
* Australien, Ozeanien und übrigen Gebieten	Mill. EUR	9,0	32,8	0,4	375,8	0,8	0,3	0,6	12,7



## Landesdaten Mecklenburg-Vorpommern

Außenhandel <sup>§)</sup>	Einheit	Juli 2024	Aug. 2024	Sept. 2024	Okt. 2024	Nov. 2024	Dez. 2024	2024 insgesamt
<b>Ausfuhr (Spezialhandel) <sup>32)</sup></b>								
* Insgesamt	Mill. EUR	827,3	816,5	716,1	718,3	734,9	712,3	9.339,8
darunter								
* Güter der Ernährungswirtschaft	Mill. EUR	299,7	215,1	222,2	223,3	260,6	214,0	3.075,8
* Güter der gewerblichen Wirtschaft	Mill. EUR	498,9	566,7	463,4	453,6	434,0	474,1	5.859,1
davon								
* Rohstoffe	Mill. EUR	6,7	5,8	4,2	8,4	5,7	7,2	83,9
* Halbwaren	Mill. EUR	71,5	75,6	61,6	73,2	79,6	64,8	820,9
* Fertigwaren	Mill. EUR	420,6	485,3	397,6	372,0	348,7	402,0	4.954,3
davon								
* Vorerzeugnisse	Mill. EUR	41,7	33,4	36,1	39,7	16,5	62,7	478,8
* Enderzeugnisse	Mill. EUR	378,9	452,0	361,5	332,3	332,2	339,3	4.475,5
davon nach								
* Europa	Mill. EUR	579,3	592,1	538,3	535,0	557,3	472,5	6.650,5
* darunter: in EU-Länder	Mill. EUR	432,5	364,5	394,5	393,4	409,0	377,5	4.912,9
* Afrika	Mill. EUR	77,2	54,6	19,1	30,6	38,1	35,7	632,7
* Amerika	Mill. EUR	76,1	69,5	77,6	77,9	56,1	102,9	989,2
* Asien	Mill. EUR	86,4	70,5	60,8	69,2	69,3	91,7	924,5
* Australien, Ozeanien u. übrige Gebiete	Mill. EUR	5,3	26,1	15,8	2,6	4,3	2,8	87,2
<b>Einfuhr (Generalhandel) <sup>32)</sup></b>								
* Insgesamt	Mill. EUR	671,1	722,3	746,7	866,0	669,9	753,7	9.022,4
darunter								
* Güter der Ernährungswirtschaft	Mill. EUR	123,3	112,8	125,6	122,5	122,4	94,7	1.440,7
* Güter der gewerblichen Wirtschaft	Mill. EUR	489,0	549,8	550,8	667,7	468,9	597,6	6.834,3
davon								
* Rohstoffe	Mill. EUR	53,0	45,5	53,4	98,4	17,3	84,7	728,3
* Halbwaren	Mill. EUR	77,6	124,8	131,3	158,6	108,0	181,6	1.386,4
* Fertigwaren	Mill. EUR	358,4	379,5	366,2	410,7	343,7	331,3	4.719,6
davon								
* Vorerzeugnisse	Mill. EUR	101,9	99,8	107,0	103,8	64,6	76,0	1.131,8
* Enderzeugnisse	Mill. EUR	256,5	279,6	259,1	307,0	279,1	255,3	3.587,8
davon aus								
* Europa	Mill. EUR	500,3	556,6	605,5	629,2	528,5	566,3	6.780,1
* darunter: aus EU-Ländern	Mill. EUR	443,2	503,6	504,4	528,3	469,4	516,7	5.768,6
* Afrika	Mill. EUR	2,3	5,9	1,7	6,5	24,6	4,2	63,8
* Amerika	Mill. EUR	71,8	59,2	41,0	119,0	40,3	107,0	735,3
* Asien	Mill. EUR	94,9	99,0	96,6	109,5	74,3	74,6	1.035,7
* Australien, Ozeanien und übrigen Gebieten	Mill. EUR	0,7	0,4	0,6	0,4	0,8	0,5	393,9

## Landesdaten Mecklenburg-Vorpommern

Außenhandel <sup>8)</sup>	Einheit	D 2024	D 2025	Jan. 2025	Febr. 2025	März 2025	April 2025	Mai 2025	Juni 2025
<b>Ausfuhr (Spezialhandel) <sup>32)</sup></b>									
* Insgesamt	Mill. EUR	778,3	...	751,0	782,6	898,7	830,7	...	...
darunter									
* Güter der Ernährungswirtschaft	Mill. EUR	256,3	...	236,3	262,5	301,3	249,0	...	...
* Güter der gewerblichen Wirtschaft	Mill. EUR	488,3	...	493,6	495,6	569,9	548,2	...	...
davon									
* Rohstoffe	Mill. EUR	7,0	...	8,8	8,1	6,7	7,7	...	...
* Halbwaren	Mill. EUR	68,4	...	85,8	106,1	87,7	79,0	...	...
* Fertigwaren	Mill. EUR	412,9	...	399,0	381,3	475,5	461,5	...	...
davon									
* Vorerzeugnisse	Mill. EUR	39,9	...	39,0	32,1	38,5	35,2	...	...
* Enderzeugnisse	Mill. EUR	373,0	...	360,0	349,2	437,0	426,3	...	...
davon nach									
* Europa	Mill. EUR	554,2	...	553,5	564,4	624,0	610,2	...	...
* darunter: in EU-Länder	Mill. EUR	409,4	...	387,8	423,0	450,4	390,7	...	...
* Afrika	Mill. EUR	52,7	...	32,4	68,7	80,2	45,4	...	...
* Amerika	Mill. EUR	82,4	...	85,6	67,5	109,7	68,5	...	...
* Asien	Mill. EUR	77,0	...	74,9	71,3	78,2	93,6	...	...
* Australien, Ozeanien u. übrige Gebiete	Mill. EUR	7,3	...	1,8	6,3	3,9	5,5	...	...
<b>Einfuhr (Generalhandel) <sup>32)</sup></b>									
* Insgesamt	Mill. EUR	751,9	...	687,4	754,6	736,3	934,3	...	...
darunter									
* Güter der Ernährungswirtschaft	Mill. EUR	120,1	...	130,0	113,1	145,5	111,3	...	...
* Güter der gewerblichen Wirtschaft	Mill. EUR	569,5	...	544,7	613,5	560,5	763,6	...	...
davon									
* Rohstoffe	Mill. EUR	60,7	...	22,8	120,7	37,3	257,7	...	...
* Halbwaren	Mill. EUR	115,5	...	158,0	122,0	121,8	111,8	...	...
* Fertigwaren	Mill. EUR	393,3	...	363,9	370,8	401,5	394,1	...	...
davon									
* Vorerzeugnisse	Mill. EUR	94,3	...	92,0	88,5	86,5	87,5	...	...
* Enderzeugnisse	Mill. EUR	299,0	...	272,0	282,3	315,0	306,7	...	...
davon aus									
* Europa	Mill. EUR	565,0	...	533,0	577,8	550,3	694,5	...	...
* darunter: aus EU-Ländern	Mill. EUR	480,7	...	444,9	475,2	457,9	506,8	...	...
* Afrika	Mill. EUR	5,3	...	5,4	3,6	4,7	6,0	...	...
* Amerika	Mill. EUR	61,3	...	61,0	85,7	52,3	152,9	...	...
* Asien	Mill. EUR	86,3	...	86,8	86,1	95,2	78,0	...	...
* Australien, Ozeanien und übrigen Gebieten	Mill. EUR	32,8	...	0,6	0,4	32,7	0,7	...	...

**Landesdaten Mecklenburg-Vorpommern**

<b>Außenhandel 8)</b>	<b>Einheit</b>	<b>Juli 2025</b>	<b>Aug. 2025</b>	<b>Sept. 2025</b>	<b>Okt. 2025</b>	<b>Nov. 2025</b>	<b>Dez. 2025</b>	<b>2025 insgesamt</b>
<b>Ausfuhr (Spezialhandel) 32)</b>								
* Insgesamt	Mill. EUR	...	...	...	...	...	...	...
darunter								
* Güter der Ernährungswirtschaft	Mill. EUR	...	...	...	...	...	...	...
* Güter der gewerblichen Wirtschaft	Mill. EUR	...	...	...	...	...	...	...
davon								
* Rohstoffe	Mill. EUR	...	...	...	...	...	...	...
* Halbwaren	Mill. EUR	...	...	...	...	...	...	...
* Fertigwaren	Mill. EUR	...	...	...	...	...	...	...
davon								
* Vorerzeugnisse	Mill. EUR	...	...	...	...	...	...	...
* Enderzeugnisse	Mill. EUR	...	...	...	...	...	...	...
davon nach								
* Europa	Mill. EUR	...	...	...	...	...	...	...
* darunter: in EU-Länder	Mill. EUR	...	...	...	...	...	...	...
* Afrika	Mill. EUR	...	...	...	...	...	...	...
* Amerika	Mill. EUR	...	...	...	...	...	...	...
* Asien	Mill. EUR	...	...	...	...	...	...	...
* Australien, Ozeanien u. übrige Gebiete	Mill. EUR	...	...	...	...	...	...	...
<b>Einfuhr (Generalhandel) 32)</b>								
* Insgesamt	Mill. EUR	...	...	...	...	...	...	...
darunter								
* Güter der Ernährungswirtschaft	Mill. EUR	...	...	...	...	...	...	...
* Güter der gewerblichen Wirtschaft	Mill. EUR	...	...	...	...	...	...	...
davon								
* Rohstoffe	Mill. EUR	...	...	...	...	...	...	...
* Halbwaren	Mill. EUR	...	...	...	...	...	...	...
* Fertigwaren	Mill. EUR	...	...	...	...	...	...	...
davon								
* Vorerzeugnisse	Mill. EUR	...	...	...	...	...	...	...
* Enderzeugnisse	Mill. EUR	...	...	...	...	...	...	...
davon aus								
* Europa	Mill. EUR	...	...	...	...	...	...	...
* darunter: aus EU-Ländern	Mill. EUR	...	...	...	...	...	...	...
* Afrika	Mill. EUR	...	...	...	...	...	...	...
* Amerika	Mill. EUR	...	...	...	...	...	...	...
* Asien	Mill. EUR	...	...	...	...	...	...	...
* Australien, Ozeanien und übrigen Gebieten	Mill. EUR	...	...	...	...	...	...	...

## Landesdaten Mecklenburg-Vorpommern

Gewerbeanzeigen 9)	Einheit	D 2023	D 2024	Jan. 2024	Febr. 2024	März 2024	April 2024	Mai 2024	Juni 2024
* Gewerbeanmeldungen	Anzahl	880	873	1.265	972	924	850	793	912
* Gewerbeabmeldungen	Anzahl	817	826	1.288	920	800	763	644	723

Gewerbeanzeigen 9)	Einheit	D 2024	D 2025	Jan. 2025	Febr. 2025	März 2025	April 2025	Mai 2025	Juni 2025
* Gewerbeanmeldungen	Anzahl	873	...	1.104	913	993	963	818	...
* Gewerbeabmeldungen	Anzahl	826	...	1.196	791	803	750	650	...

Insolvenzen	Einheit	D 2023	D 2024	Jan. 2024	Febr. 2024	März 2024	April 2024	Mai 2024	Juni 2024
* Insolvenzen	Anzahl	172	205	208	196	199	255	172	208
davon									
* Unternehmen	Anzahl	22	23	34	25	32	18	22	23
* Verbraucher	Anzahl	124	149	139	146	138	195	124	148
* ehemals selbstständig Tätige	Anzahl	24	30	33	23	27	38	24	36
* sonstige natürliche Personen 33), Nachlässe und Gesamtgut	Anzahl	2	3	2	2	2	4	2	1
* Voraussichtliche Forderungen	1.000 EUR	16.421	29.348	66.463	15.505	30.078	23.416	16.421	18.882

Insolvenzen	Einheit	D 2024	D 2025	Jan. 2025	Febr. 2025	März 2025	April 2025	Mai 2025	Juni 2025
* Insolvenzen	Anzahl	205	...	202	165	227	192	...	...
davon									
* Unternehmen	Anzahl	23	...	31	24	20	29	...	...
* Verbraucher	Anzahl	149	...	143	117	163	124	...	...
* ehemals selbstständig Tätige	Anzahl	30	...	27	22	39	33	...	...
* sonstige natürliche Personen 33), Nachlässe und Gesamtgut	Anzahl	3	...	1	2	5	6	...	...
* Voraussichtliche Forderungen	1.000 EUR	29.348	...	34.254	50.337	33.379	36.387	...	...

Handwerk 10)	Einheit	D 2022	D 2023	Jan. 2023	Febr. 2023	März 2023	April 2023	Mai 2023	Juni 2023
* Beschäftigte (30.09.)	2020=100	97,1	94,8	x	x	94,9	x	x	94,6
* Umsatz (Vierteljahresdurchschnitt)	2020=100	107,6	111,1	x	x	97,7	x	x	113,1

Handwerk 10)	Einheit	D 2023	D 2024	Jan. 2024	Febr. 2024	März 2024	April 2024	Mai 2024	Juni 2024
* Beschäftigte (30.09.)	2020=100	94,8	92,4	x	x	92,8	x	x	92,6
* Umsatz (Vierteljahresdurchschnitt)	2020=100	111,1	110,1	x	x	93,6	x	x	111,0

Preise	Einheit	D 2023	D 2024	Jan. 2024	Febr. 2024	März 2024	April 2024	Mai 2024	Juni 2024
* Verbraucherpreisindex (Gesamtindex)	2020=100	118,1	120,5	118,5	119,0	119,7	120,3	120,6	120,7
* Nettokaltmieten (Teilindex)	2020=100	103,1	103,8	103,3	103,3	103,3	103,3	103,6	103,6
Index der Erzeugerpreise gewerblicher Produkte (Deutschland)	2021=100	130,1	127,7	127,6	127,1	127,3	127,5	127,5	127,7
* Preisindex für Wohngebäude 34) (Deutschland)	2015=100	126,1	129,8	x	128,5	x	x	129,4	x

Preise	Einheit	D 2024	D 2025	Jan. 2025	Febr. 2025	März 2025	April 2025	Mai 2025	Juni 2025
* Verbraucherpreisindex (Gesamtindex)	2020=100	120,5	...	121,3	121,6	121,9	122,4	122,5	122,8
* Nettokaltmieten (Teilindex)	2020=100	103,8	...	104,3	104,4	104,4	104,5	104,8	104,8
Index der Erzeugerpreise gewerblicher Produkte (Deutschland)	2021=100	127,7	...	128,2	128,0	127,1	126,3	126,0	126,1
* Preisindex für Wohngebäude 34) (Deutschland)	2021=100	129,8	...	x	132,6	x	x	133,6	x

## Landesdaten Mecklenburg-Vorpommern

Gewerbeanzeigen 9)	Einheit	Juli 2024	Aug. 2024	Sept. 2024	Okt. 2024	Nov. 2024	Dez. 2024	2024 insgesamt
* Gewerbeanmeldungen	Anzahl	957	846	797	732	720	709	10.477
* Gewerbeabmeldungen	Anzahl	793	691	743	728	800	1.023	9.916

Gewerbeanzeigen 9)	Einheit	Juli 2025	Aug. 2025	Sept. 2025	Okt. 2025	Nov. 2025	Dez. 2025	2025 insgesamt
* Gewerbeanmeldungen	Anzahl	...	...	...	...	...	...	...
* Gewerbeabmeldungen	Anzahl	...	...	...	...	...	...	...

Insolvenzen	Einheit	Juli 2024	Aug. 2024	Sept. 2024	Okt. 2024	Nov. 2024	Dez. 2024	2024 insgesamt
* Insolvenzen	Anzahl	263	162	210	207	186	191	2.457
davon								
* Unternehmen	Anzahl	22	17	25	26	16	14	274
* Verbraucher	Anzahl	177	117	159	159	140	145	1.787
* ehemals selbstständig Tätige	Anzahl	56	23	23	20	28	31	362
* sonstige natürliche Personen 33), Nachlässe und Gesamtgut	Anzahl	8	5	3	2	2	1	34
* Voraussichtliche Forderungen	1.000 EUR	19.714	24.296	21.932	39.945	56.629	18.890	352.170

Insolvenzen	Einheit	Juli 2025	Aug. 2025	Sept. 2025	Okt. 2025	Nov. 2025	Dez. 2025	2025 insgesamt
* Insolvenzen	Anzahl	...	...	...	...	...	...	...
davon								
* Unternehmen	Anzahl	...	...	...	...	...	...	...
* Verbraucher	Anzahl	...	...	...	...	...	...	...
* ehemals selbstständig Tätige	Anzahl	...	...	...	...	...	...	...
* sonstige natürliche Personen 33), Nachlässe und Gesamtgut	Anzahl	...	...	...	...	...	...	...
* Voraussichtliche Forderungen	1.000 EUR	...	...	...	...	...	...	...

Handwerk 10)	Einheit	Juli 2023	Aug. 2023	Sept. 2023	Okt. 2023	Nov. 2023	Dez. 2023	2023 insgesamt
* Beschäftigte (30.09.)	2020=100	x	x	95,6	x	x	93,9	x
* Umsatz (Vierteljahresdurchschnitt)	2020=100	x	x	115,1	x	x	118,6	x

Handwerk 10)	Einheit	Juli 2024	Aug. 2024	Sept. 2024	Okt. 2024	Nov. 2024	Dez. 2024	2024 insgesamt
* Beschäftigte (30.09.)	2020=100	x	x	93,2	x	x	91,1	x
* Umsatz (Vierteljahresdurchschnitt)	2020=100	x	x	114,3	x	x	121,1	x

Preise	Einheit	Juli 2024	Aug. 2024	Sept. 2024	Okt. 2024	Nov. 2024	Dez. 2024	2024 insgesamt
* Verbraucherpreisindex (Gesamtindex)	2020=100	121,1	121,0	121,0	121,5	121,3	121,7	x
* Nettokaltmieten (Teilindex)	2020=100	103,9	103,9	104,1	104,2	104,2	104,3	x
Index der Erzeugerpreise gewerblicher Produkte (Deutschland)	2021=100	127,9	128,2	127,5	127,7	128,4	128,3	x
* Preisindex für Wohngebäude 34) (Deutschland)	2015=100	x	130,3	x	x	130,8	x	x

Preise	Einheit	Juli 2025	Aug. 2025	Sept. 2025	Okt. 2025	Nov. 2025	Dez. 2025	2025 insgesamt
* Verbraucherpreisindex (Gesamtindex)	2020=100	123,2	...	...	...	...	...	x
* Nettokaltmieten (Teilindex)	2020=100	104,9	...	...	...	...	...	x
Index der Erzeugerpreise gewerblicher Produkte (Deutschland)	2021=100	...	...	...	...	...	...	x
* Preisindex für Wohngebäude 34) (Deutschland)	2021=100	x	...	x	x	...	x	x

## Landesdaten Mecklenburg-Vorpommern

Verdienste <sup>35)</sup>	Einheit	D 2023	D 2024	Jan. 2024	Febr. 2024	März 2024	April 2024	Mai 2024	Juni 2024
Monatlicher Nominallohnindex <sup>36)</sup>	2022=100	x	x	106,5	104,8	112,1	108,6	109,1	110,6
Land- und Forstwirtschaft, Fischerei	2022=100	x	x	107,3	102,7	138,9	103,2	106,4	119,8
Produzierendes Gewerbe und Dienstleistungsbereich	2022=100	x	x	106,6	104,9	111,6	108,6	109,1	110,4
Produzierendes Gewerbe	2022=100	x	x	103,5	105,3	105,5	111,4	112,6	112,6
Dienstleistungsbereich	2022=100	x	x	107,2	104,7	113,2	107,9	108,3	109,9
weiblich	2022=100	x	x	108,1	103,9	111,6	106,8	107,3	109,1
männlich	2022=100	x	x	105,2	105,5	112,5	109,9	110,6	111,8
Nominallohnindex <sup>36) 37)</sup>	2022=100	106	112,5	x	x	107,7	x	x	109,6
Land- und Forstwirtschaft, Fischerei	2022=100	107	114,2	x	x	114,8	x	x	109,7
Produzierendes Gewerbe und Dienstleistungsbereich	2022=100	106	112,4	x	x	107,5	x	x	109,6
Produzierendes Gewerbe	2022=100	107	112,8	x	x	105,1	x	x	112,4
Dienstleistungsbereich	2022=100	106	112,2	x	x	108,1	x	x	108,8
weiblich	2022=100	106	112,2	x	x	107,6	x	x	108,1
männlich	2022=100	106	112,6	x	x	107,7	x	x	110,8

Verdienste <sup>35)</sup>	Einheit	D 2024	D 2025	Jan. 2025	Febr. 2025	März 2025	April 2025	Mai 2025	Juni 2025
Monatlicher Nominallohnindex <sup>36)</sup>	2022=100	x	x	109,3	109,5	111,6	113,5	114,9	...
Land- und Forstwirtschaft, Fischerei	2022=100	x	x	116,9	103,6	112,1	114,1	112,6	...
Produzierendes Gewerbe und Dienstleistungsbereich	2022=100	x	x	109,2	109,7	111,6	113,6	114,9	...
Produzierendes Gewerbe	2022=100	x	x	106,0	106,0	109,9	115,3	117,0	...
Dienstleistungsbereich	2022=100	x	x	109,9	110,5	112,0	113,1	114,4	...
weiblich	2022=100	x	x	109,5	109,8	111,2	112,5	114,3	...
männlich	2022=100	x	x	109,2	109,3	112,0	114,6	115,5	...
Nominallohnindex <sup>36) 37)</sup>	2022=100	112,5	...	x	x	110,1	x	x	...
Land- und Forstwirtschaft, Fischerei	2022=100	114,2	...	x	x	111,5	x	x	...
Produzierendes Gewerbe und Dienstleistungsbereich	2022=100	112,4	...	x	x	110,0	x	x	...
Produzierendes Gewerbe	2022=100	112,8	...	x	x	107,9	x	x	...
Dienstleistungsbereich	2022=100	112,2	...	x	x	110,5	x	x	...
weiblich	2022=100	112,2	...	x	x	110,0	x	x	...
männlich	2022=100	112,6	...	x	x	110,2	x	x	...

## Landesdaten Mecklenburg-Vorpommern

Verdienste <sup>35)</sup>	Einheit	Juli 2024	Aug. 2024	Sept. 2024	Okt. 2024	Nov. 2024	Dez. 2024	2024 insgesamt
Monatlicher Nominallohnindex <sup>36)</sup>	2022=100	110,4	107,8	107,1	109,7	148,7	112,0	x
Land- und Forstwirtschaft, Fischerei	2022=100	109,0	115,9	113,2	111,0	128,0	118,6	x
Produzierendes Gewerbe und Dienstleistungsbereich	2022=100	110,4	107,7	107,0	109,8	149,1	111,9	x
Produzierendes Gewerbe	2022=100	115,2	107,0	105,6	113,1	142,8	112,7	x
Dienstleistungsbereich	2022=100	109,3	107,8	107,3	109,0	150,7	111,7	x
weiblich	2022=100	108,1	107,0	107,6	108,5	156,5	111,2	x
männlich	2022=100	112,4	108,5	106,6	110,9	142,1	112,6	x
Nominallohnindex <sup>36) 37)</sup>	2022=100	x	x	109,0	x	x	123,6	x
Land- und Forstwirtschaft, Fischerei	2022=100	x	x	112,1	x	x	120,3	x
Produzierendes Gewerbe und Dienstleistungsbereich	2022=100	x	x	108,9	x	x	123,6	x
Produzierendes Gewerbe	2022=100	x	x	110,0	x	x	123,6	x
Dienstleistungsbereich	2022=100	x	x	108,5	x	x	123,5	x
weiblich	2022=100	x	x	107,7	x	x	125,5	x
männlich	2022=100	x	x	109,9	x	x	121,9	x

Verdienste <sup>35)</sup>	Einheit	Juli 2025	Aug. 2025	Sept. 2025	Okt. 2025	Nov. 2025	Dez. 2025	2025 insgesamt
Monatlicher Nominallohnindex <sup>36)</sup>	2022=100	...	...	...	...	...	...	x
Land- und Forstwirtschaft, Fischerei	2022=100	...	...	...	...	...	...	x
Produzierendes Gewerbe und Dienstleistungsbereich	2022=100	...	...	...	...	...	...	x
Produzierendes Gewerbe	2022=100	...	...	...	...	...	...	x
Dienstleistungsbereich	2022=100	...	...	...	...	...	...	x
weiblich	2022=100	...	...	...	...	...	...	x
männlich	2022=100	...	...	...	...	...	...	x
Nominallohnindex <sup>36) 37)</sup>	2022=100	x	x	...	x	x	...	x
Land- und Forstwirtschaft, Fischerei	2022=100	x	x	...	x	x	...	x
Produzierendes Gewerbe und Dienstleistungsbereich	2022=100	x	x	...	x	x	...	x
Produzierendes Gewerbe	2022=100	x	x	...	x	x	...	x
Dienstleistungsbereich	2022=100	x	x	...	x	x	...	x
weiblich	2022=100	x	x	...	x	x	...	x
männlich	2022=100	x	x	...	x	x	...	x

## Fußnotenerläuterungen

- 1) Quelle: Statistik der Bundesagentur für Arbeit; Ergebnisse sind vorläufig; die jeweils aktuellen Werte sind im Internetangebot der Bundesagentur für Arbeit als detaillierte Übersichten zu finden.
- 2) Ohne geförderte Stellen des zweiten Arbeitsmarktes.
- 3) Aus gewerblichen Schlachtungen von Tieren in- und ausländischer Herkunft (Rinder, Schweine, Schafe, Pferde, Ziegen).
- 4) Bau von Gebäuden, Tiefbau, Abbrucharbeiten und vorbereitende Baustellenarbeiten u. a.; Betriebe von Unternehmen mit 20 und mehr tätigen Personen.
- 5) Einschließlich der tätigen Inhaberinnen und Inhaber.
- 6) Einschließlich Tankstellen.
- 7) Betriebe ab 10 Betten; einschließlich Campingplätzen (Touristik-Camping) ab 10 Stellplätzen.
- 8) Wegen der unterschiedlichen Abgrenzung von Spezialhandel und Generalhandel ist eine Saldierung der Ein- und Ausfuhrergebnisse nicht sinnvoll.
- 9) Ohne Reisegewerbe.
- 10) Zulassungspflichtiges Handwerk lt. Anlage A der Handwerksordnung.
- 11) Hier: Vierteljahresdurchschnitt.
- 12) Hier: Am 30.09.
- 13) Fortschreibung des Bevölkerungsstandes auf der Basis des Zensus 2011.
- 14) Statt Durchschnitt der Monate hier: Bevölkerung am 31.12.
- 15) Ohne innerhalb der Gemeinde Umgezogene.
- 16) Quelle: Statistik der Bundesagentur für Arbeit.
- 17) Einschließlich Personen "ohne Angabe".
- 18) Arbeitslose in Prozent aller zivilen Erwerbspersonen.
- 19) Summe aller Anspruchsgrundlagen (Saison-Kurzarbeit, Transferkurzarbeit und Kurzarbeit aus wirtschaftlichen und konjunkturellen Gründen).
- 20) Bei den gemeldeten Arbeitsstellen handelt es sich um ungeforderte Arbeitsstellen ohne selbstständige/freiberufliche Tätigkeiten und ohne Stellen der privaten Arbeitsvermittlung.
- 21) Erzeugte Eier in Betrieben bzw. Unternehmen mit mindestens 3.000 Hennenhaltungsplätzen; einschließlich Junghennen-, Bruch- und Knickeiern.
- 22) Betriebe mit 50 und mehr tätigen Personen.
- 23) Betriebe von Unternehmen mit 20 und mehr tätigen Personen.
- 24) Mit einer Nettonennleistung ab 1 MWel.
- 25) Am Ende des Berichtsvierteljahres.
- 26) Die Ergebnisse basieren auf einem Mixmodell (Nutzung von Verwaltungsdaten und Befragung aller großer Unternehmen).
- 27) Einschließlich Handelsvermittlung.
- 28) Der Berichtskreis wird jährlich durch Stichprobenrotation aktualisiert.
- 29) Schwerwiegender Unfall mit Sachschaden (im engeren Sinne) und sonstiger Sachschadensunfall unter Einfluss berauschender Mittel.
- 30) Quelle: Kraftfahrt-Bundesamt.
- 31) Fahrzeuge zur Personenbeförderung mit höchstens 8 Sitzplätzen außer dem Fahrersitz, einschließlich Wohnmobile und Krankenwagen.
- 32) Für Antwortausfälle und Befreiungen sind Zuschätzungen bei den EU-Ländern und damit auch im Insgesamt enthalten.
- 33) Beispielsweise als Gesellschafter oder Mithafter.
- 34) Neubau in konventioneller Bauart, Bauleistungen am Bauwerk.
- 35) Ab dem Berichtsjahr 2022 wurde die Vierteljährliche Verdiensterhebung und die vierjährige Verdienststrukturerhebung durch eine neue monatliche Verdiensterhebung abgelöst. Bis Berichtsjahr 2021 wurden der Wirtschaftszweig A (Land- und Forstwirtschaft, Fischerei) und kleinere Betriebe nicht erhoben.
- 36) Ermittlung aus durchschnittlichen Bruttomonatsverdiensten (einschl. Sonderzahlungen) von Voll-, Teilzeitbeschäftigten sowie geringfügig Beschäftigten für die Wirtschaftszweige A bis S (Wirtschaftszweigklassifikation, Ausgabe 2008 (WZ 2008)).
- 37) In die Berechnung des Nominallohnindex für die einzelnen Quartale und Jahresdurchschnitte werden auch Daten einbezogen, die nachträglich zum jeweiligen Monatsabschluss gemeldet werden.
- 38) Die Zählweise von ausländischen Personen hat sich im Vergleich zu früheren Publikationen geändert. Staatenlose und Personen ohne Angabe zur Staatsangehörigkeit werden nun nicht mehr unter "Keine Angabe", sondern zu den ausländischen Personen gezählt.



## Ausgewählte Kreisdaten

### Bevölkerung

Kreisfreie Stadt Landkreis Land		Bevölkerungsbewegung im Zeitraum 01.01. bis 31.12.2024						Verände- rung <sup>2)</sup> seit dem 01.01. des Jahres	Bevöl- kerung <sup>3)</sup> am 31.12.2024
		Lebend- gebo- rene	Ge- stor- bene	Überschuss der Lebend- geborenen (+) bzw. Gestor- benen (-)	Zuzüge	Fortzüge	Wande- rungs- gewinn (+) bzw. -ver- lust (-)		
					über die Gemeindegrenze <sup>1)</sup>				
Mecklenburg-Vorpommern <sup>4)</sup>	insgesamt	9.157	23.927	-14.770	47.514	36.809	+10.705	-4.444	1.573.597
	männlich	4.706	12.303	-7.597	25.850	20.418	+5.432	-2.342	770.320
	weiblich	4.451	11.624	-7.173	21.664	16.391	+5.273	-2.102	803.277
Rostock	insgesamt	1.343	2.800	-1.457	11.124	9.282	+1.842	359	205.307
	männlich	711	1.435	-724	5.887	4.910	+977	239	100.104
	weiblich	632	1.365	-733	5.237	4.372	+865	120	105.203
Schwerin	insgesamt	662	1.575	-913	8.405	6.986	+1.419	458	98.308
	männlich	342	779	-437	4.963	4.277	+686	222	47.222
	weiblich	320	796	-476	3.442	2.709	+733	236	51.086
Mecklenburgische Seenplatte	insgesamt	1.387	4.095	-2.708	14.441	12.970	+1.471	-1.257	246.318
	männlich	717	2.122	-1.405	7.502	6.702	+800	-618	119.976
	weiblich	670	1.973	-1.303	6.939	6.268	+671	-639	126.342
Landkreis Rostock	insgesamt	1.222	3.006	-1.784	14.418	12.658	+1.760	-59	218.721
	männlich	630	1.578	-948	7.679	6.747	+932	-28	108.028
	weiblich	592	1.428	-836	6.739	5.911	+828	-31	110.693
Vorpommern-Rügen	insgesamt	1.189	3.580	-2.391	14.213	12.757	+1.456	-972	215.203
	männlich	595	1.856	-1.261	7.185	6.488	+697	-573	104.436
	weiblich	594	1.724	-1.130	7.028	6.269	+759	-399	110.767
Nordwestmecklenburg	insgesamt	871	2.270	-1.399	9.807	8.835	+972	-468	156.692
	männlich	443	1.186	-743	5.305	4.743	+562	-209	77.541
	weiblich	428	1.084	-656	4.502	4.092	+410	-259	79.151
Vorpommern-Greifswald	insgesamt	1.210	3.667	-2.457	14.486	13.251	+1.235	-1.225	224.956
	männlich	610	1.867	-1.257	7.250	6.654	+596	-652	109.449
	weiblich	600	1.800	-1.200	7.236	6.597	+639	-573	115.507
Ludwigslust-Parchim	insgesamt	1.273	2.934	-1.661	13.599	13.049	+550	-1.280	208.092
	männlich	658	1.480	-822	7.187	7.005	+182	-723	103.564
	weiblich	615	1.454	-839	6.412	6.044	+368	-557	104.528

1) Einschließlich der Umzüge innerhalb der Landkreise, ohne Umzüge innerhalb der Gemeinde.

2) Unter Berücksichtigung der Korrekturmeldungen der Standesämter und Meldebehörden. In der Berechnung der Bevölkerungsveränderung wurden nur die Ergebnisse mit Datum nach dem 09.05.2011 (Zensusstichtag) berücksichtigt. Die vorliegenden Bevölkerungsbewegungen können deshalb in den Ergebnissen von denen der Geburten-, Sterbefall- und Wanderungsstatistik abweichen.

3) Zu- und Fortzüge: Hier über die Landesgrenze.

## Ausgewählte Kreisdaten

### Erwerbstätigkeit

Land Kreisfreie Stadt Landkreis Große kreis- angehörige Stadt	Sozialversicherungspflichtig Beschäftigte am 31.12.2024 (Arbeitsort) <sup>1)</sup>											
	ins- ge- samt <sup>2)</sup>	davon nach Wirtschaftsabschnitten										
		Land- und Forst- wirt- schaft, Fische- rei	Produ- zieren- des Gewer- be ohne Bauge- werbe	dar- unter  Verar- bei- tendes Gewer- be	Bau- ge- werbe	Handel, Verkehr, Lagerei und Gast- gewerbe	Infor- ma- tion u. Kom- muni- kation	Erbrin- gung v. Finanz- u. Ver- siche- rungs- dienst- leis- tungen	Grund- stücks- u. Woh- nungs- wesen	Erbrin- gung v. freie- rufl., wiss. u. techn. Dienstl. sowie v. sonst. wirt- schaftl. Dienstl.	Öff. Ver- waltg., Verteid., Sozial- versiche- rung, Er- ziehg. u. Unterr., Gesund- heits- u. Sozial- wesen	Sons- tige Dienst- leis- tungen
	Insgesamt											
Mecklenburg- Vorpommern	574.061	13.871	77.627	64.560	39.861	137.097	9.117	7.849	7.795	65.102	194.537	21.205
Rostock	97.190	41	11.609	9.371	2.945	21.154	3.204	2.306	1.994	17.018	32.738	4.181
Schwerin	52.151	46	5.920	4.045	2.190	9.415	2.319	1.174	556	7.572	20.547	2.412
Mecklenburgische Seenplatte darunter	90.415	2.643	12.117	9.877	6.988	21.819	1.058	1.226	1.015	8.887	31.052	3.610
Neubrandenburg	32.840	.	3.741	3.148	1.878	6.921	771	534	.	4.481	12.725	1.357
Landkreis Rostock	69.719	2.677	8.380	6.907	6.616	21.068	899	394	735	7.309	19.810	1.831
Vorpommern-Rügen darunter	71.870	1.893	5.408	4.047	5.902	21.359	553	619	1.271	6.612	25.166	3.087
Stralsund	25.209	.	1.406	893	1.492	5.369	408	.	371	3.535	11.162	1.142
Nordwestmecklenburg darunter	45.290	1.387	10.538	9.358	3.952	9.934	414	501	488	3.274	13.290	1.512
Wismar	17.520	.	4.101	3.782	858	3.208	231	430	.	1.544	6.222	732
Vorpommern-Greifswald darunter	83.240	1.826	8.400	6.965	5.937	18.756	398	1.069	1.172	9.889	32.770	3.023
Greifswald	30.885	15	2.611	2.257	1.057	4.856	224	618	472	5.469	14.284	1.279
Ludwigslust-Parchim	64.186	3.358	15.255	13.990	5.331	13.592	272	560	564	4.541	19.164	1.549
	Darunter: Weiblich											
Mecklenburg- Vorpommern	288.441	3.562	20.158	17.214	4.871	63.772	3.106	4.951	3.791	31.561	139.708	12.961
Rostock	48.394	.	2.491	1.939	.	8.950	1.098	1.354	890	7.832	22.873	2.493
Schwerin	28.393	.	1.545	966	.	4.548	867	713	291	3.849	14.695	1.615
Mecklenburgische Seenplatte darunter	45.029	650	3.024	2.521	822	9.654	346	795	518	4.447	22.529	2.244
Neubrandenburg	17.226	.	909	715	.	3.117	248	284	236	2.018	9.314	873
Landkreis Rostock	33.251	721	2.148	1.847	828	9.224	218	238	367	3.614	14.809	1.084
Vorpommern-Rügen darunter	36.973	415	1.428	1.197	710	10.600	177	413	615	3.044	17.810	1.761
Stralsund	13.248	.	259	184	157	2.489	.	211	154	1.489	7.734	622
Nordwestmecklenburg darunter	21.658	378	2.652	2.375	478	5.124	162	345	267	1.515	9.831	906
Wismar	8.921	.	792	708	127	1.825	.	297	92	725	4.533	433
Vorpommern-Greifswald darunter	43.989	418	2.057	1.791	724	9.488	143	681	573	4.990	23.112	1.803
Greifswald	17.007	.	617	528	115	2.411	.	361	209	2.754	9.724	736
Ludwigslust-Parchim	30.754	947	4.813	4.578	659	6.184	95	412	270	2.270	14.049	1.055

1) Auswertungen aus der Beschäftigungsstatistik der Bundesagentur für Arbeit.

2) Einschließlich der Personen "ohne Angabe" zur wirtschaftlichen Gliederung (nach WZ 2008).

## Ausgewählte Kreisdaten

### Erwerbstätigkeit

Land Kreisfreie Stadt Landkreis <i>Große kreis- angehörige Stadt</i>	Sozialversicherungspflichtig Beschäftigte am 31.12.2024 <sup>1)</sup>				
	insgesamt	und zwar			
		Männer	Frauen	Vollzeitbeschäftigte	Auszubildende
	Beschäftigte am Arbeitsort				
Mecklenburg-Vorpommern	574.061	285.620	288.441	385.916	27.202
Rostock	97.190	48.796	48.394	66.103	4.521
Schwerin	52.151	23.758	28.393	35.502	2.599
Mecklenburgische Seenplatte	90.415	45.386	45.029	59.543	4.467
<i>darunter: Neubrandenburg</i>	32.840	15.614	17.226	21.654	1.854
Landkreis Rostock	69.719	36.468	33.251	46.919	3.219
Vorpommern-Rügen	71.870	34.897	36.973	49.019	3.720
<i>darunter: Stralsund</i>	25.209	11.961	13.248	17.169	1.371
Nordwestmecklenburg	45.290	23.632	21.658	30.513	2.002
<i>darunter: Wismar</i>	17.520	8.599	8.921	11.437	835
Vorpommern-Greifswald	83.240	39.251	43.989	53.214	4.047
<i>darunter: Greifswald</i>	30.885	13.878	17.007	19.484	1.473
Ludwigslust-Parchim	64.186	33.432	30.754	45.103	2.627
	Beschäftigte am Wohnort				
Mecklenburg-Vorpommern	617.164	314.293	302.871	420.162	28.357
Rostock	84.184	43.824	40.360	57.115	3.905
Schwerin	36.992	18.702	18.290	25.448	1.802
Mecklenburgische Seenplatte	95.361	48.465	46.896	63.503	4.600
<i>darunter: Neubrandenburg</i>	22.920	11.646	11.274	15.352	1.327
Landkreis Rostock	84.206	42.256	41.950	57.584	3.629
Vorpommern-Rügen	82.387	41.192	41.195	56.829	4.027
<i>darunter: Stralsund</i>	20.622	10.430	10.192	13.893	1.083
Nordwestmecklenburg	63.309	32.667	30.642	43.196	2.796
<i>darunter: Wismar</i>	15.627	8.246	7.381	10.348	712
Vorpommern-Greifswald	84.806	42.449	42.357	55.306	4.128
<i>darunter: Greifswald</i>	23.648	11.734	11.914	15.031	995
Ludwigslust-Parchim	85.919	44.738	41.181	61.181	3.470

1) Auswertungen aus der Beschäftigungsstatistik der Bundesagentur für Arbeit.

## Ausgewählte Kreisdaten

### Erwerbstätigkeit

Land Kreisfreie Stadt Landkreis	Arbeitslose und Arbeitslosenquote im Juni 2025							
	Arbeitslose					Arbeitslosenquote 1)		
	Bestand	Veränderung zum						
		Vormonat		Vorjahresmonat		Berichts- monat	Vormonat	Vorjahr
		absolut	%	absolut	%			
Mecklenburg-Vorpommern	63.568	-274	-0,4	1.720	2,8	7,8	7,8	7,5
Rostock	8.546	106	1,3	545	6,8	7,7	7,6	7,3
Schwerin	5.367	88	1,7	420	8,5	10,7	10,5	9,9
Mecklenburgische Seenplatte	11.265	-71	-0,6	353	3,2	8,8	8,9	8,5
Landkreis Rostock	6.430	-108	-1,7	39	0,6	5,8	5,9	5,8
Vorpommern-Rügen	9.520	-99	-1,0	177	1,9	8,5	8,6	8,3
Nordwestmecklenburg	5.369	-86	-1,6	-202	-3,6	6,4	6,5	6,7
Vorpommern-Greifswald	10.211	-39	-0,4	248	2,5	9,0	9,0	8,7
Ludwigslust-Parchim	6.860	-65	-0,9	140	2,1	6,2	6,3	6,0

Land Kreisfreie Stadt Landkreis	Arbeitslose nach ausgewählten Merkmalen							
	Arbeitslose im Rechtskreis SGB III		Arbeitslose im Rechtskreis SGB II		weiblich		im Alter von ...	
	insgesamt	Arbeits- losen- quote 1)	insgesamt	Arbeits- losen- quote 1)	insgesamt	Arbeits- losen- quote 1)	15 bis unter 25 Jahren	55 Jahren und älter
<b>Mecklenburg-Vorpommern</b>	<b>20.042</b>	<b>2,4</b>	<b>43.526</b>	<b>5,3</b>	<b>27.231</b>	<b>6,9</b>	<b>27.231</b>	<b>17.686</b>
Rostock	2.786	2,5	5.760	5,2	3.644	6,9	3.644	1.858
Schwerin	1.302	2,6	4.065	8,1	2.389	9,9	2.389	1.156
Mecklenburgische Seenplatte	3.427	2,7	7.838	6,2	4.707	7,7	4.707	3.128
Landkreis Rostock	2.164	2,0	4.266	3,9	2.784	5,2	2.784	1.874
Vorpommern-Rügen	2.616	2,3	6.904	6,2	4.101	7,5	4.101	2.883
Nordwestmecklenburg	2.092	2,5	3.277	3,9	2.294	5,8	2.294	1.699
Vorpommern-Greifswald	3.072	2,7	7.139	6,3	4.319	7,8	4.319	2.891
Ludwigslust-Parchim	2.583	2,3	4.277	3,9	2.993	5,8	2.993	2.197

Quelle: Statistik der Bundesagentur für Arbeit.

1) Arbeitslose in Prozent aller zivilen Erwerbspersonen.

## Ausgewählte Kreisdaten

### Soziales

Land Kreisfreie Stadt Landkreis	Personen in Bedarfsgemeinschaften im März 2025							
	insgesamt	und zwar						
		unter 18 Jahre	Auslän- der/-innen <sup>1)</sup>	Regel- leistungs- berechtigte	davon			
					erwerbsfähige Leistungsberechtigte		nicht erwerbsfähige Leistungsberechtigte	
					zusammen	darunter Frauen	zusammen	darunter unter 15 Jahre
<b>Mecklenburg-Vorpommern</b>	<b>114.846</b>	<b>33.600</b>	<b>33.118</b>	<b>107.007</b>	<b>82.787</b>	<b>39.103</b>	<b>24.220</b>	<b>23.275</b>
Rostock	15.851	4.278	4.839	14.890	11.680	5.533	3.210	3.067
Schwerin	11.233	3.535	4.938	10.571	7.936	3.879	2.635	2.558
Mecklenburgische Seenplatte	20.676	6.047	5.180	19.150	14.855	6.849	4.295	4.109
Landkreis Rostock	12.127	3.684	3.745	11.279	8.634	4.170	2.645	2.562
Vorpommern-Rügen	15.952	4.507	4.076	15.225	11.817	5.504	3.408	3.259
Nordwestmecklenburg	9.197	2.702	2.697	8.474	6.597	3.141	1.877	1.805
Vorpommern-Greifswald	18.395	5.258	4.454	16.944	13.356	6.227	3.588	3.462
Ludwigslust-Parchim	11.415	3.589	3.189	10.474	7.912	3.800	2.562	2.453

Quelle: Statistik der Bundesagentur für Arbeit.

1) Die Zählweise von ausländischen Personen hat sich im Vergleich zu früheren Publikationen geändert. Staatenlose und Personen ohne Angabe zur Staatsangehörigkeit werden nun nicht mehr unter "Keine Angabe", sondern zu den ausländischen Personen gezählt.

## Ausgewählte Kreisdaten

### Produzierendes Gewerbe

Land Kreisfreie Stadt Landkreis	Verarbeitendes Gewerbe sowie Bergbau und Gewinnung von Steinen und Erden <sup>1)</sup>					
	Mai 2025			Januar bis Mai 2025		
	Betriebe	tätige Personen <sup>2)</sup>	Gesamtumsatz <sup>3)</sup>	Betriebe	tätige Personen <sup>2)</sup>	Gesamtumsatz <sup>3)</sup>
	Anzahl		1.000 EUR	Monatsdurchschnitt		1.000 EUR
<b>Mecklenburg-Vorpommern</b>	<b>282</b>	<b>49.036</b>	<b>.</b>	<b>282</b>	<b>49.191</b>	<b>.</b>
Rostock	34	7.791	.	34	7.727	.
Schwerin	23	3.105	95.117	23	3.081	473.799
Mecklenburgische Seenplatte	49	7.481	216.924	49	7.587	1.003.746
Landkreis Rostock	35	5.885	118.859	35	6.049	575.094
Vorpommern-Rügen	15	2.297	43.430	15	2.280	206.512
Nordwestmecklenburg	40	7.084	194.301	40	7.145	1.058.002
Vorpommern-Greifswald	25	4.518	83.740	25	4.516	488.439
Ludwigslust-Parchim	61	10.875	294.094	61	10.806	1.376.307
Land Kreisfreie Stadt Landkreis	Bauhauptgewerbe/Bau von Gebäuden, Tiefbau, Abbrucharbeiten und vorbereitende Baustellenarbeiten u. a. <sup>4)</sup> <sup>6)</sup>					
	Betriebe	tätige Personen	Entgelte	geleistete Arbeitsstunden	baugewerblicher Umsatz <sup>3)</sup> <sup>5)</sup>	Auftrags-eingänge
	Anzahl		1.000 EUR	1.000		1.000 EUR
	Mai 2025					
<b>Mecklenburg-Vorpommern</b>	<b>237</b>	<b>10.602</b>	<b>40.506</b>	<b>1.070</b>	<b>175.519</b>	<b>158.179</b>
Rostock	16	801	3.331	82	17.801	15.684
Schwerin	12	645	2.442	76	11.688	9.384
Mecklenburgische Seenplatte	51	2.357	8.766	228	32.636	29.238
Landkreis Rostock	41	1.700	6.278	166	26.436	23.341
Vorpommern-Rügen	31	1.360	4.901	151	23.687	17.596
Nordwestmecklenburg	20	1.006	4.735	93	20.774	12.596
Vorpommern-Greifswald	32	1.375	4.923	143	19.062	18.291
Ludwigslust-Parchim	34	1.358	5.130	131	23.436	32.049
Land Kreisfreie Stadt Landkreis	Januar bis Mai 2025					
	<b>Mecklenburg-Vorpommern</b>	<b>238</b>	<b>10.560</b>	<b>178.616</b>	<b>4.715</b>	<b>714.393</b>
	Rostock	16	796	14.834	361	78.408
	Schwerin	13	657	11.177	343	49.971
Mecklenburgische Seenplatte	51	2.357	39.311	988	152.007	138.659
Landkreis Rostock	41	1.671	27.850	720	102.648	108.167
Vorpommern-Rügen	31	1.362	23.315	699	87.414	114.300
Nordwestmecklenburg	20	1.004	18.328	412	69.456	60.152
Vorpommern-Greifswald	31	1.354	21.170	618	80.328	75.654
Ludwigslust-Parchim	34	1.357	22.630	574	94.160	117.293

1) Betriebe mit 50 und mehr tätigen Personen.

2) Einschließlich der tätigen Inhaber.

3) Ohne Umsatzsteuer.

4) Betriebe von Unternehmen mit 20 und mehr tätigen Personen.

5) Inlandsumsatz.

6) Ende 2019 erfolgten umfängliche Aktualisierungen des Berichtskreises (Abgrenzung der in die Erhebungen einzubeziehenden Betriebe). Zeitgleich wurden methodische Erhebungsvorgaben grundlegend optimiert. Die Vergleichbarkeit der baugewerblichen Konjunkturergebnisse ab Januar 2020 mit Vorzeiträumen ist daher eingeschränkt.

## Ausgewählte Kreisdaten

### Tourismus

Land Kreisfreie Stadt Landkreis	Ankünfte, Übernachtungen und Aufenthaltsdauer der Gäste in Beherbergungsbetrieben <sup>1)</sup>				
	Ankünfte		Übernachtungen		durchschnittliche Aufenthaltsdauer <sup>2)</sup>
	insgesamt	Veränderung gegenüber dem Vorjahreszeitraum	insgesamt	Veränderung gegenüber dem Vorjahreszeitraum	
	Anzahl	%	Anzahl	%	Tage
<b>Mai 2025</b>					
<b>Mecklenburg-Vorpommern</b>	<b>793.079</b>	<b>-9,3</b>	<b>3.033.851</b>	<b>-8,4</b>	<b>3,8</b>
Rostock	82.666	2,1	225.138	8,9	2,7
Schwerin	23.987	2,0	47.207	5,4	2,0
Mecklenburgische Seenplatte	113.789	-15,0	377.806	-13,7	3,3
Landkreis Rostock	118.967	-6,0	508.846	-7,0	4,3
Vorpommern-Rügen	208.580	-13,4	911.891	-11,4	4,4
Nordwestmecklenburg	71.486	-8,4	267.341	-7,3	3,7
Vorpommern-Greifswald	135.696	-9,7	586.689	-8,0	4,3
Ludwigslust-Parchim	37.908	-6,3	108.933	-10,2	2,9
<b>Januar bis Mai 2025</b>					
<b>Mecklenburg-Vorpommern</b>	<b>2.525.941</b>	<b>0,5</b>	<b>9.364.254</b>	<b>0,6</b>	<b>3,7</b>
Rostock	325.658	5,7	839.127	11,8	2,6
Schwerin	79.019	3,3	144.161	6,0	1,8
Mecklenburgische Seenplatte	286.964	-8,8	965.979	-6,7	3,4
Landkreis Rostock	381.126	2,3	1.597.863	0,5	4,2
Vorpommern-Rügen	655.256	-0,4	2.731.027	0,2	4,2
Nordwestmecklenburg	213.614	3,3	821.188	5,0	3,8
Vorpommern-Greifswald	471.670	0,2	1.935.895	-1,7	4,1
Ludwigslust-Parchim	112.634	5,5	329.014	3,2	2,9

1) Betriebe ab 10 Betten, einschließlich Campingplätzen (Touristik-Camping) ab 10 Stellplätzen.

2) Rechnerischer Wert Übernachtungen/Ankünfte.

## Ausgewählte Kreisdaten

### Verkehr

Land Kreisfreie Stadt Landkreis	Straßenverkehrsunfälle und verunglückte Personen im April 2025					
	Straßenverkehrsunfälle			verunglückte Personen		
	insgesamt	davon mit		insgesamt	davon	
		Personen- schaden	Sach- schaden 1)		Getötete	Verletzte
<b>Mecklenburg-Vorpommern</b>	<b>444</b>	<b>337</b>	<b>107</b>	<b>413</b>	<b>13</b>	<b>400</b>
Rostock	46	35	11	40	-	40
Schwerin	22	19	3	21	1	20
Mecklenburgische Seenplatte	74	54	20	66	1	65
Landkreis Rostock	70	48	22	62	6	56
Vorpommern-Rügen	71	56	15	73	-	73
Nordwestmecklenburg	58	49	9	63	1	62
Vorpommern-Greifswald	24	19	5	19	2	17
Ludwigslust-Parchim	79	57	22	69	2	67

1) Schwerwiegender Unfall mit Sachschaden (im engeren Sinne) und sonstiger Unfall unter dem Einfluss berauschender Mittel.



## Ausgewählte Kreisdaten

### Gewerbeanzeigen

Land Kreisfreie Stadt Landkreis	Gewerbeanzeigen 1)			
	Mai 2025		Januar bis Mai 2025	
	Anmeldungen	Abmeldungen	Anmeldungen	Abmeldungen
<b>Mecklenburg-Vorpommern</b>	<b>818</b>	<b>650</b>	<b>4.791</b>	<b>4.190</b>
Rostock	145	73	611	528
Schwerin	44	39	276	245
Mecklenburgische Seenplatte	99	69	695	563
Landkreis Rostock	118	113	797	751
Vorpommern-Rügen	100	91	690	612
Nordwestmecklenburg	59	59	439	386
Vorpommern-Greifswald	157	123	705	600
Ludwigslust-Parchim	96	83	578	505

1) Ohne Reisegewerbe.

## Ausgewählte Kreisdaten

### Insolvenzen

Land Kreisfreie Stadt Landkreis	Insolvenzen					
	April 2025			Januar bis April 2025		
	insgesamt	darunter		insgesamt	darunter	
		Unternehmen	Verbraucher/-innen		Unternehmen	Verbraucher/-innen
<b>Mecklenburg-Vorpommern 1)</b>	<b>192</b>	<b>29</b>	<b>124</b>	<b>786</b>	<b>104</b>	<b>547</b>
Rostock	21	4	13	124	11	91
Schwerin	21	2	18	71	9	55
Mecklenburgische Seenplatte	50	6	33	181	20	141
Landkreis Rostock	31	7	14	102	17	53
Vorpommern-Rügen	18	2	13	70	5	49
Nordwestmecklenburg	6	1	4	49	17	25
Vorpommern-Greifswald	18	4	10	61	13	37
Ludwigslust-Parchim	27	3	19	127	11	96

1) Einschließlich Schuldnerinnen und Schuldner mit Sitz/Wohnort außerhalb Mecklenburg-Vorpommerns oder unbekannt.